

Edificio  
**Andes I**



# Edificio Andes I

---

Proyecto:  
**Edificio Andes**

Comuna:  
**Santiago**

Inmobiliaria:  
**Andes I**

Constructora:  
**Altius**

---

Pisos:  
**8**

Estado del Proyecto:  
**Entrega Inmediata**

Departamentos:  
**183 Unidades**

Entrega del Proyecto:  
**Entrega Inmediata**

Estacionamientos:  
**75 Unidades**

Bodegas:  
**137 Unidades**



La información expuesta tiene un propósito informativo y promocional y no constituye una representación o garantía expresa o implícita de los productos o servicios ofrecidos. Capitalizarme no es la propietaria de los productos o servicios anunciados y no asume ninguna responsabilidad por la calidad, disponibilidad, entrega o cualquier aspecto relacionado. Los detalles, características, precios y términos pueden variar según las políticas y condiciones de la Inmobiliaria.

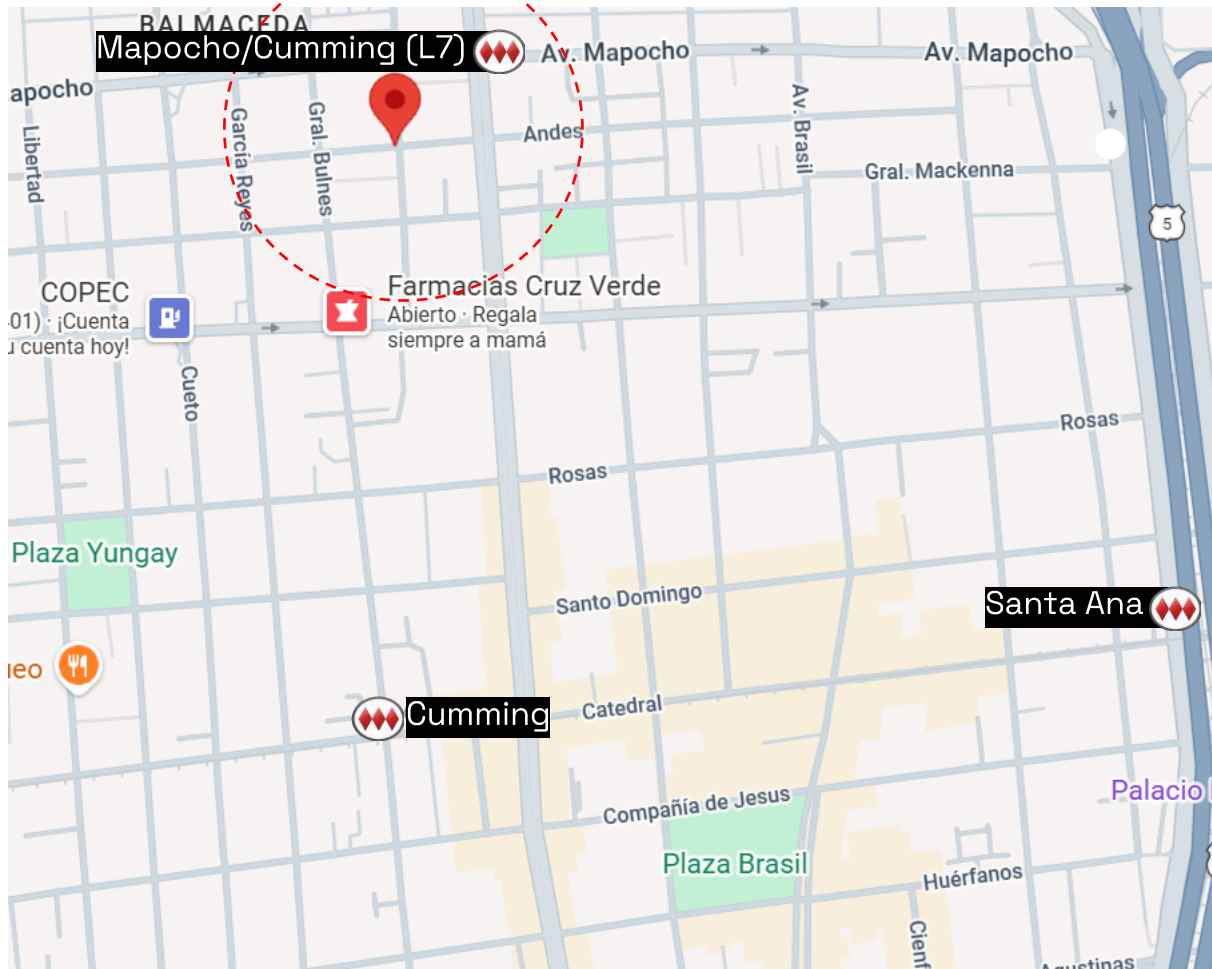


## Edificio Andes I

Andes 2353, Santiago.

- ✓ A 800 mts. de estación metro Cumming.
- ✓ A 200 mts. de futura estación metro Mapocho/Cumming.
- ✓ Cercano a Comercio y Supermercado.
- ✓ Cercano a Av. Cumming.
- ✓ Cercano a Parque de los Reyes

[Ver en Google Maps](#)





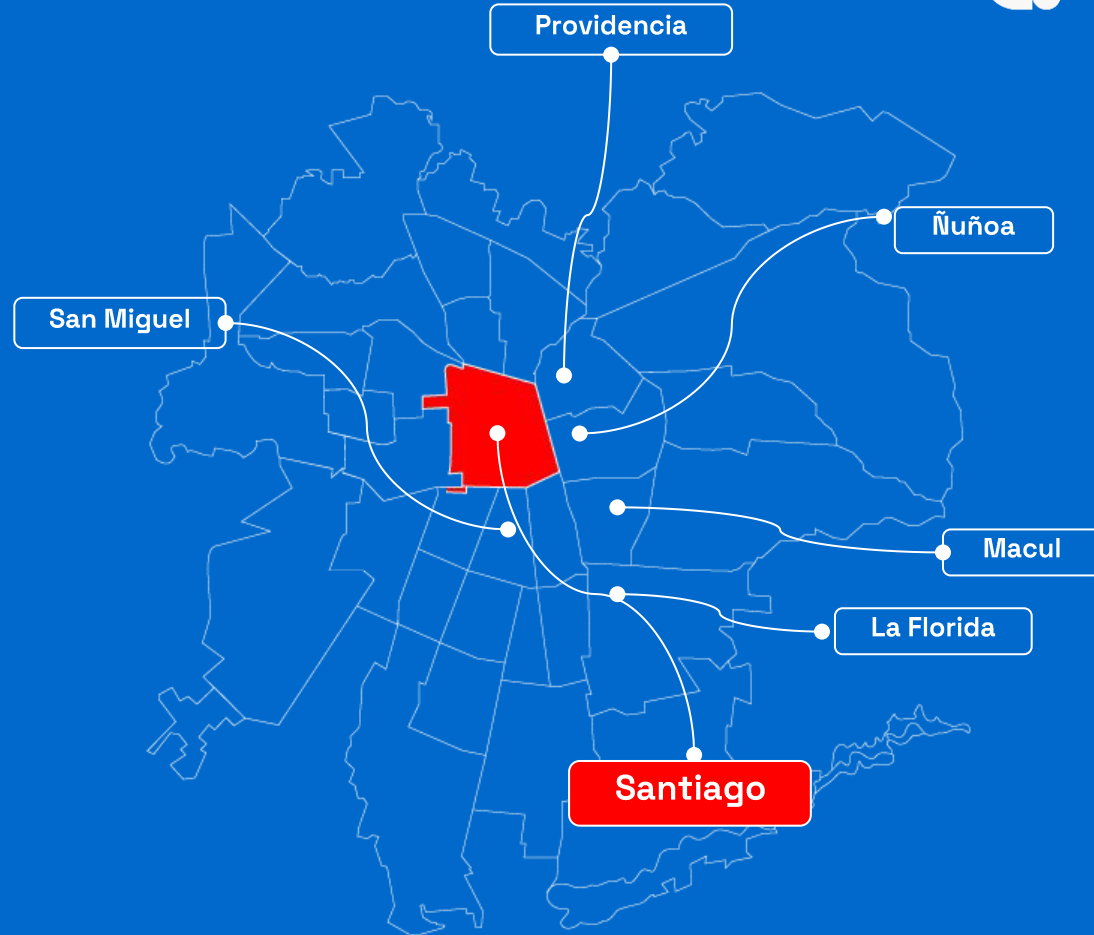


# ¿Por qué invertir en Santiago?

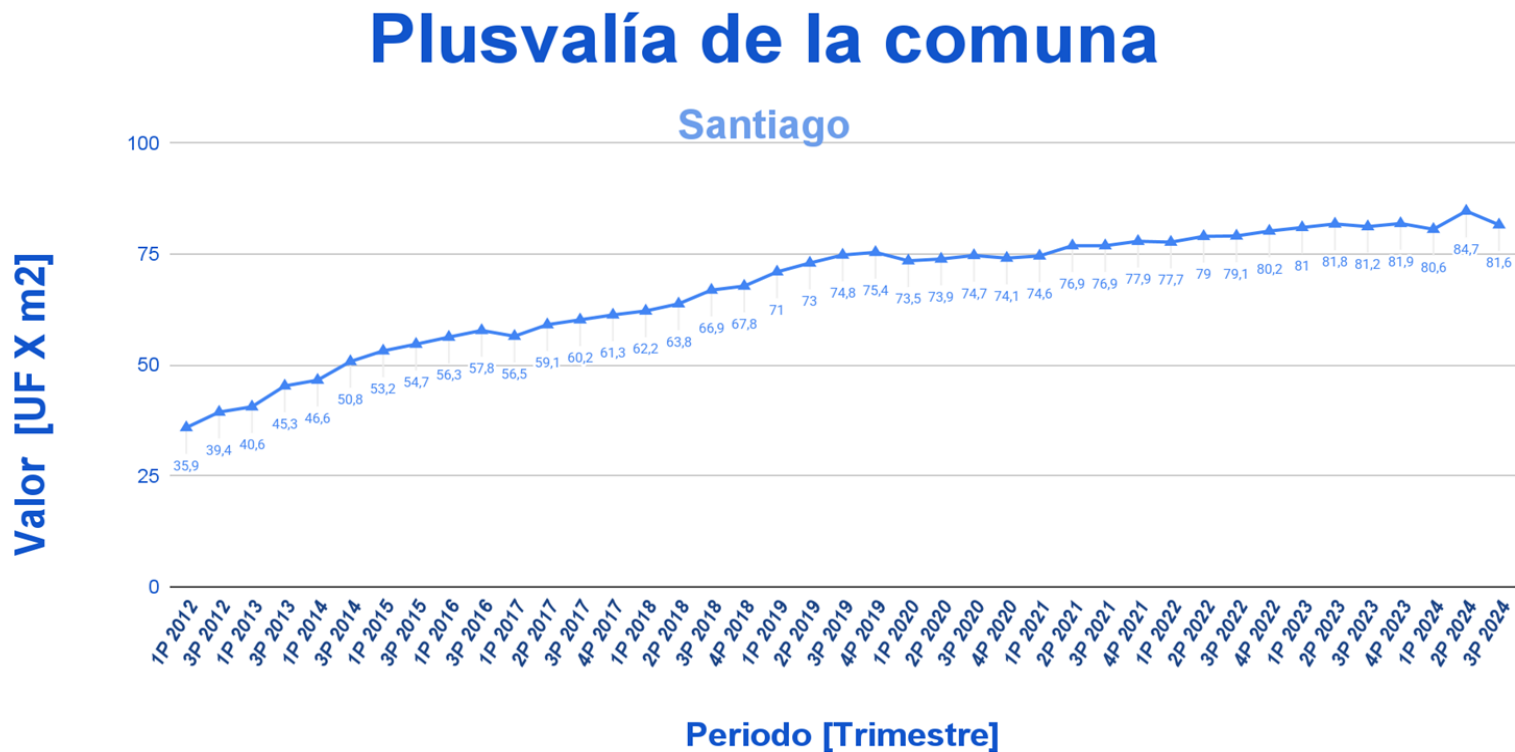
Excelente conectividad, gran oferta cultural, comercial y estudiantil, hacen que se considere como la comuna que posee 4 de los mejores 7 barrios para invertir, dado el nivel de rentabilidad.

Es la preferida por los estudiantes a la hora de arrendar, pues al menos 16 importantes universidades e institutos cuentan con sede en la comuna.

Cercanía con lugares de trabajo y estudio, movilidad en pleno centro de la capital, mayor oferta de equipamiento y entorno, mantienen a Santiago dentro de las mejores comunas para invertir.



# Plusvalía Santiago



Edificio Andes I

# Terminaciones

- ✓ Piso SPC en cocina, estar y dormitorios.
- ✓ Terrazas con baranda de vidrio.
- ✓ Ventanas con termopanel marco PVC.
- ✓ Piso porcelanato en baños.
- ✓ Cocina encimera vitrocerámica.
- ✓ Muebles de cocina con cubierta de cuarzo blanco



Las imágenes aquí representadas son de carácter referencial, por lo que podrían no representar el resultado final del proyecto. (Art. 18 Ley N° 19.472). Los detalles de las propiedades, incluyendo, pero no limitado a, precios, dimensiones, características y condiciones, pueden variar según la decisión de los propietarios. Se recomienda encarecidamente a los interesados que verifiquen toda la información relevante directamente con la empresa de publicidad de propiedades o con los propietarios antes de tomar cualquier decisión o acción.

Edificio Andes I

# Equipamiento

---

- ✓ Piscina
- ✓ Gimnasio
- ✓ Lavandería
- ✓ Áreas verdes
- ✓ Quinchos
- ✓ Sky Bar



Las imágenes aquí representadas son de carácter referencial, por lo que podrían no representar el resultado final del proyecto. (Art. 18 Ley Nº 19.472). Los detalles de las propiedades, incluyendo, pero no limitado a, precios, dimensiones, características y condiciones, pueden variar según la decisión de los propietarios. Se recomienda encarecidamente a los interesados que verifiquen toda la información relevante directamente con la empresa de publicidad de propiedades o con los propietarios antes de tomar cualquier decisión o acción

# Plantas Generales



## Estudio



Sup. Interior	Sup. Terraza	Sup. Total
<b>25.21m<sup>2</sup></b>	<b>3.06m<sup>2</sup></b>	<b>28.27m<sup>2</sup></b>

## Estudio+



Sup. Interior	Sup. Terraza	Sup. Total
<b>30.33m<sup>2</sup></b>	<b>2.94m<sup>2</sup></b>	<b>33.27m<sup>2</sup></b>

# Plantas Generales



## 1D1B



Sup. Interior	Sup. Terraza	Sup. Total
<b>32.00m<sup>2</sup></b>	<b>3.00m<sup>2</sup></b>	<b>35.00m<sup>2</sup></b>

## 2D1B



Sup. Interior	Sup. Terraza	Sup. Total
<b>46.68m<sup>2</sup></b>	<b>5.18m<sup>2</sup></b>	<b>51.86m<sup>2</sup></b>

# Plantas Generales



## 2D2B



Sup. Interior	Sup. Terraza	Sup. Total
<b>53.56m<sup>2</sup></b>	<b>4.40m<sup>2</sup></b>	<b>57.96m<sup>2</sup></b>

## Loft



Sup. Interior	Sup. Terraza	Sup. Total
<b>37.98m<sup>2</sup></b>	<b>0.00m<sup>2</sup></b>	<b>37.98m<sup>2</sup></b>

Edificio Andes I

# Áreas Verdes



Las imágenes aquí representadas son de carácter referencial, por lo que podrían no representar el resultado final del proyecto. (Art. 18 Ley N° 19.472)



Edificio Andes I

# Lavandería



Las imágenes aquí representadas son de carácter referencial, por lo que podrían no representar el resultado final del proyecto. (Art. 18 Ley N° 19.472)



Edificio Andes I  
**Quinchos**



Las imágenes aquí representadas son de carácter referencial, por lo que podrían no representar el resultado final del proyecto. (Art. 18 Ley N° 19.472)



Edificio Andes I  
**Piscina**



Las imágenes aquí representadas son de carácter referencial, por lo que podrían no representar el resultado final del proyecto. (Art. 18 Ley N° 19.472)



# Edificio Andes I Hall



Edificio Andes I

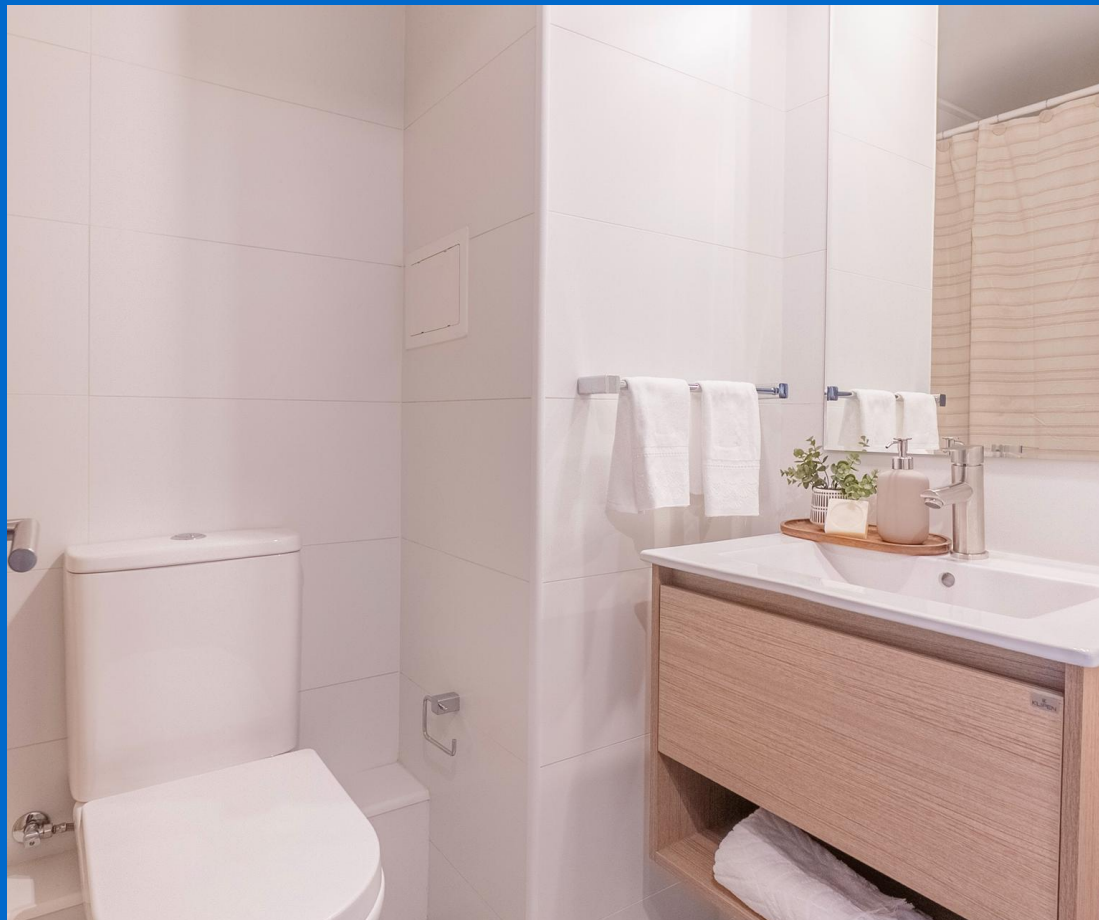
# Dormitorio



Las imágenes aquí representadas son de carácter referencial, por lo que podrían no representar el resultado final del proyecto. (Art. 18 Ley N° 19.472)



Edificio Andes I  
**Baño**



Las imágenes aquí representadas son de carácter referencial, por lo que podrían no representar el resultado final del proyecto. (Art. 18 Ley N° 19.472)



# Edificio Andes I Living



Las imágenes aquí representadas son de carácter referencial, por lo que podrían no representar el resultado final del proyecto. (Art. 18 Ley N° 19.472)



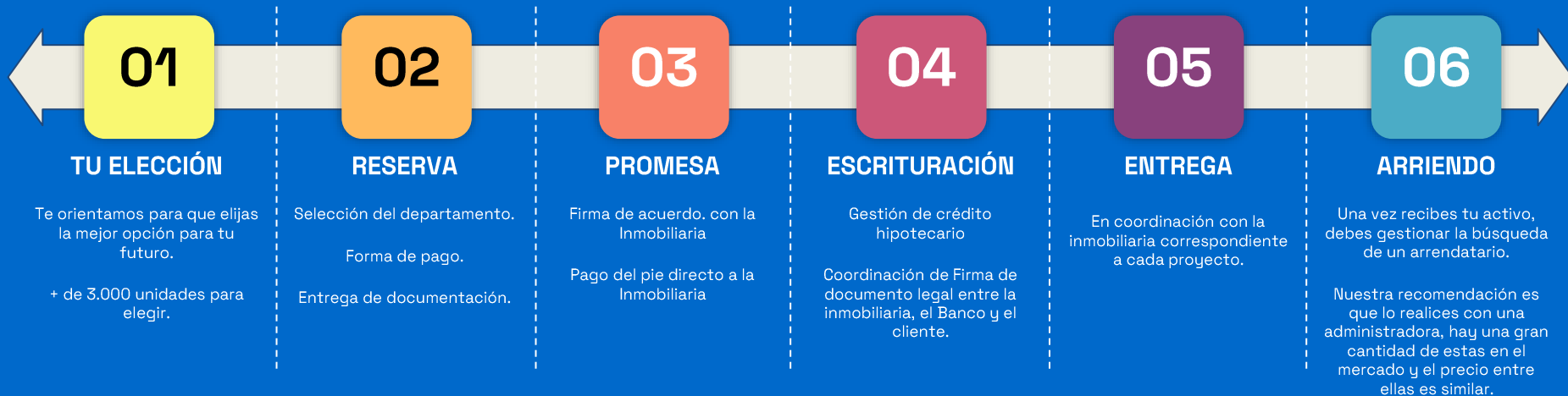
Edificio Andes I  
**Cocina**



Las imágenes aquí representadas son de carácter referencial, por lo que podrían no representar el resultado final del proyecto. (Art. 18 Ley N° 19.472)



# Proceso de Compra





## Santiago de Chile

Av. Apoquindo 5583

Piso 4, Oficina 41

Las Condes, Santiago, Chile

-

### **Mesa Central:**

600 656 0040



[FACEBOOK](#)



[INSTAGRAM](#)



[TWITTER](#)



[LINKEDIN](#)



[YOUTUBE](#)

\*\*La presentación ha sido creado por Capitalizarme, quien es un Marketplace que opera con el objetivo de promocionar propiedades inmobiliarias en nombre de sus clientes Inmobiliarios. Toda la información proporcionada en este material se considera precisa de acuerdo a lo informado por la Inmobiliaria en el momento de su publicación, pero está sujeta a cambios sin previo aviso, según la disponibilidad y las decisiones de esta misma. Capitalizarme actúa como intermediario entre los propietarios del proyecto y los posibles compradores. No somos propietarios de las propiedades anunciadas y no garantizamos la disponibilidad, exactitud ni condiciones de venta o arrendamiento de las mismas. Los detalles de las propiedades, incluyendo, pero no limitado a, precios, dimensiones, características y condiciones, pueden variar según la decisión de los propietarios. Se recomienda encarecidamente a los interesados que verifiquen toda la información relevante antes de tomar cualquier decisión o acción.