

Edificio

# Los Peumos



# Condominio Los Peumos

---

Proyecto:  
**Condominio Los Peumos**

Comuna:  
**Penco**

Inmobiliaria:  
**PY**

Constructora:  
**PY**

---

Pisos:  
**8**

Estado del Proyecto:  
**En verde**

Departamentos:  
**140 Unidades**

Entrega Estimada:  
**2do semestre 2028**

Estacionamientos:  
**129 Unidades**

Bodegas:  
**34 Unidades**

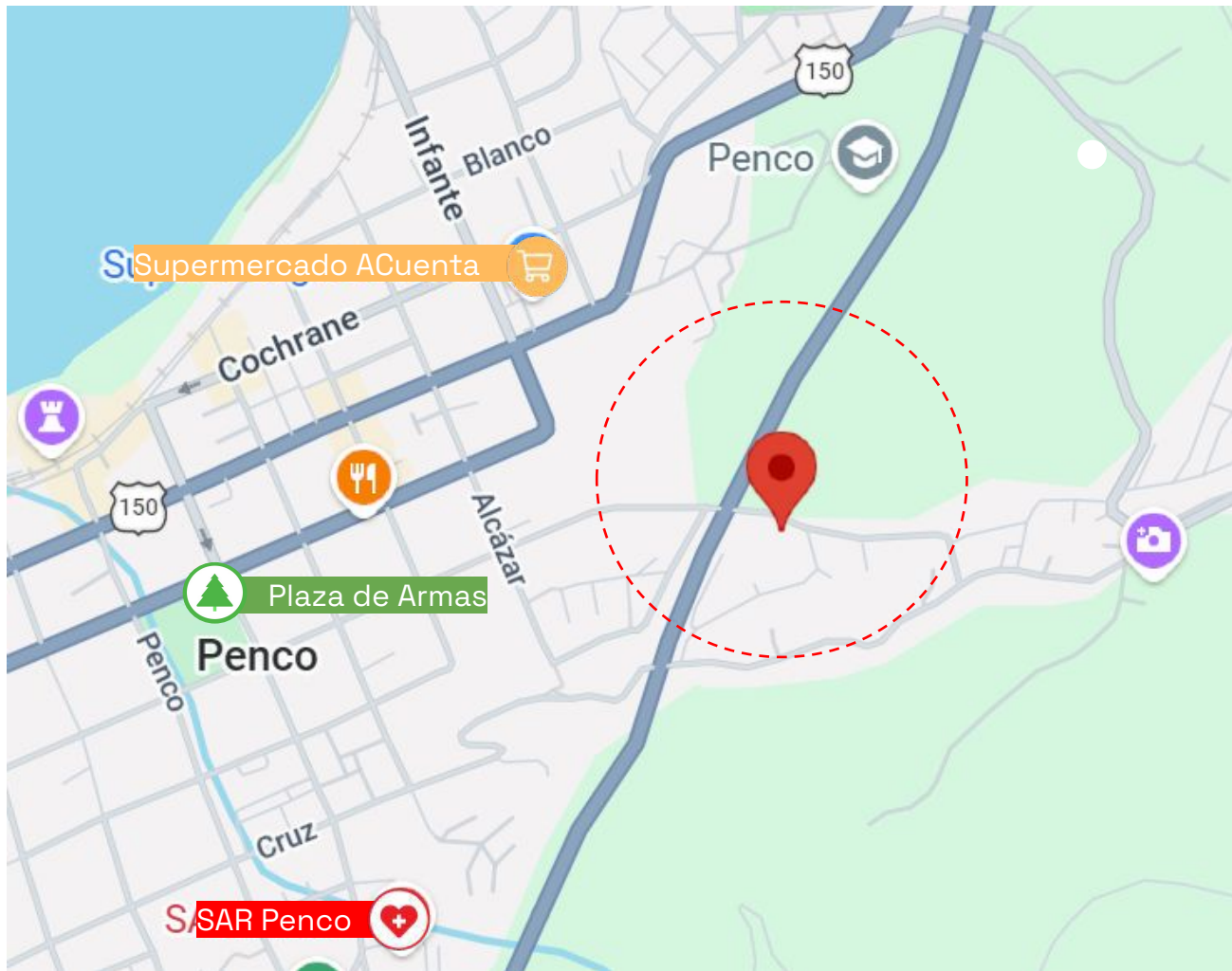




Edificio  
**Los Peumos**  
**B. O'higgins 5, Penco**

- ✓ A 15 kms. de Concepción
- ✓ A 40 minutos aprox. de Aeropuerto Carriel Sur
- ✓ Conectividad con Ruta a Tomé
- ✓ A 5 minutos de Playa de Penco
- ✓ Cercano a servicios
- ✓ Zona residencial

[Ver en Google Maps](#)



# Edificio Los Peumos

B. O'higgins 5, Penco



Proyecto

Grandes Avenidas



Terminal de Buses



Estadios



Colegios y Universidades



Supermercados



Malls

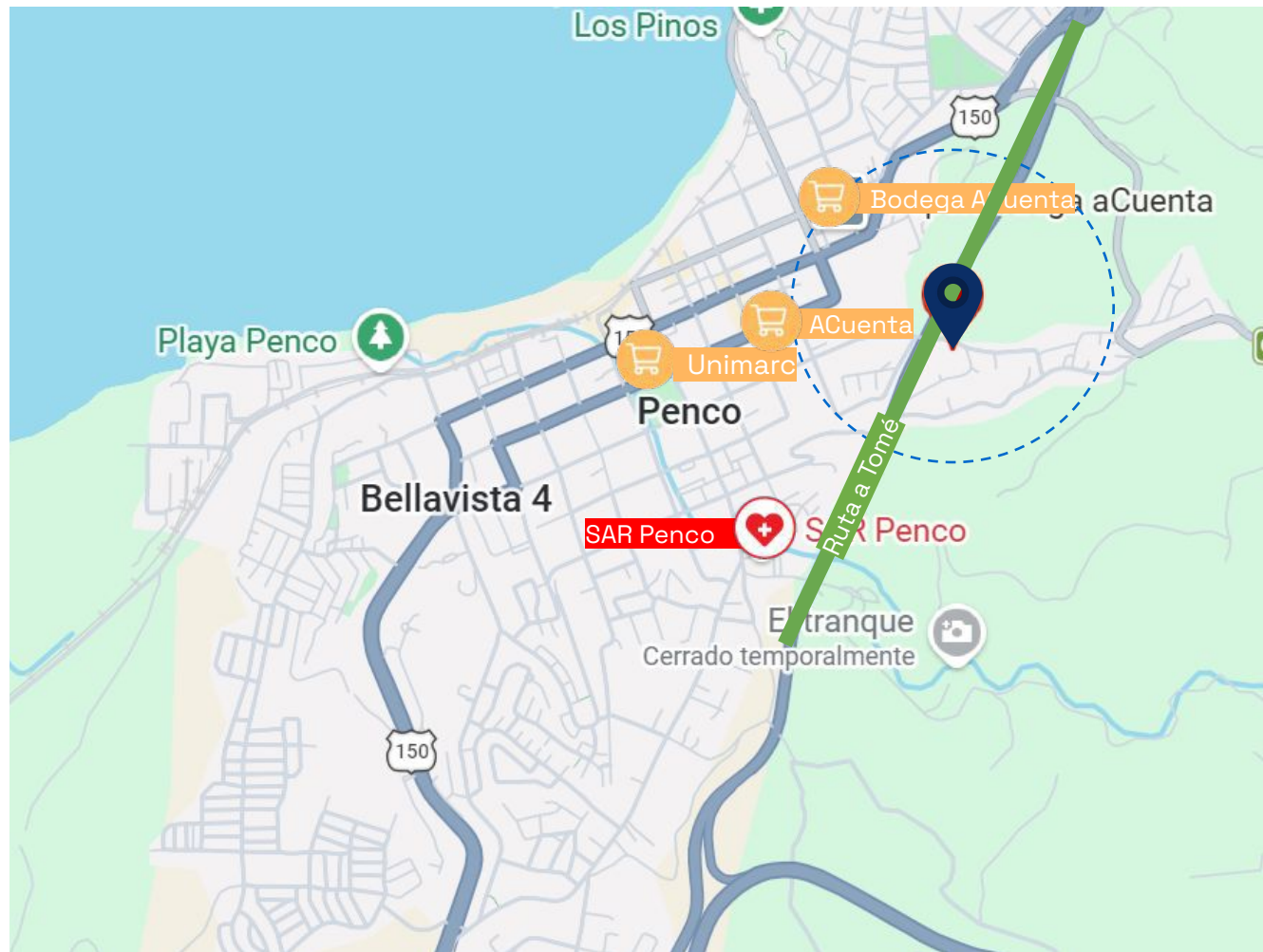


Centros Deportivos



Hospitales y Clínicas

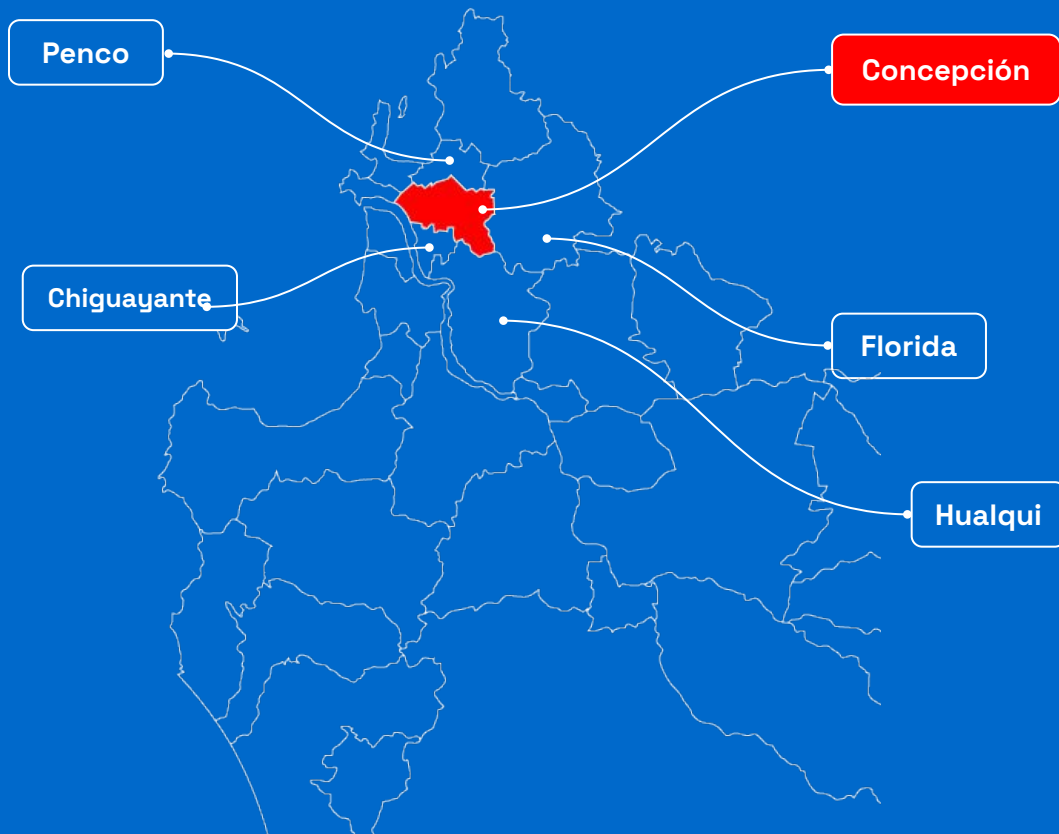
[Ver en Google Maps](#)



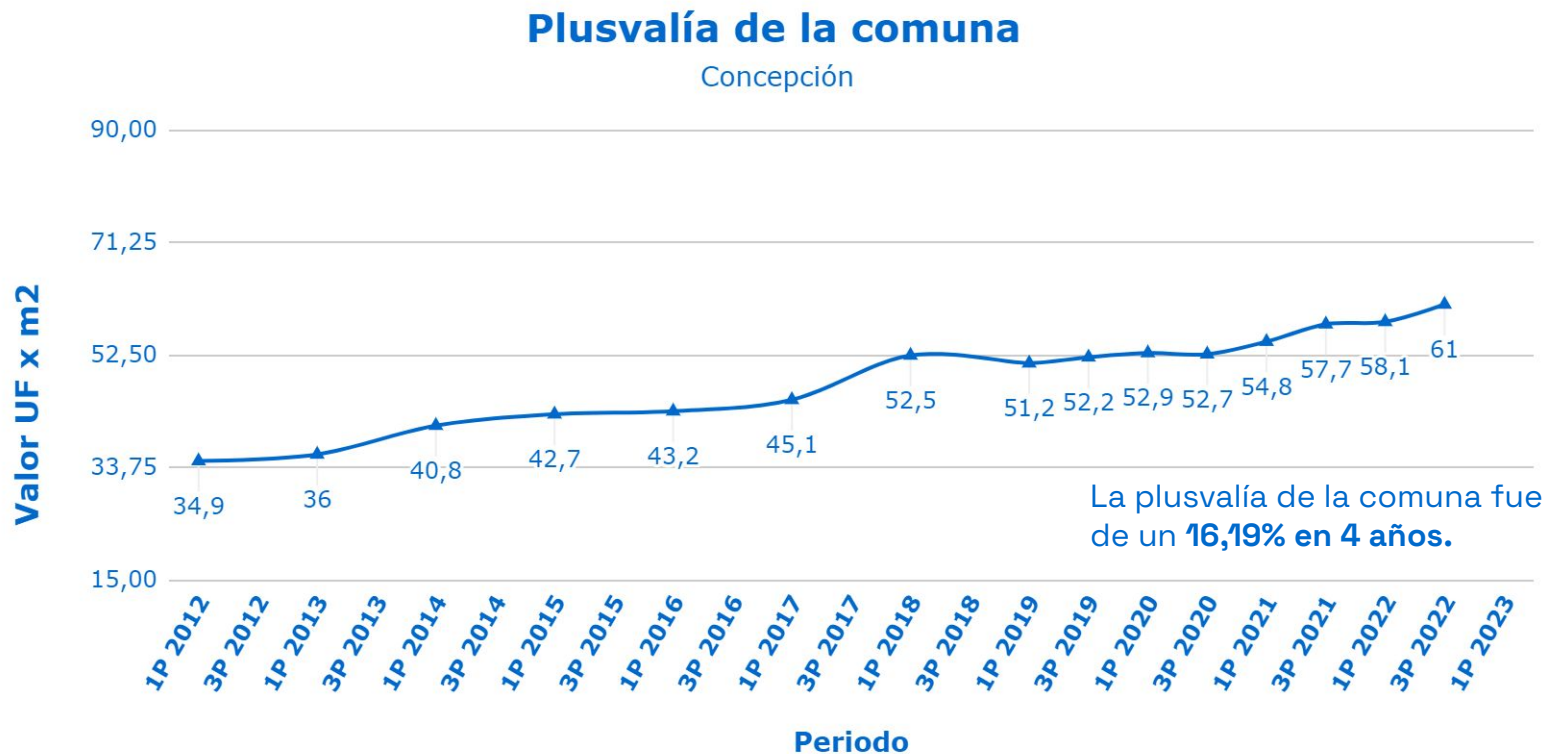
# ¿Cómo es vivir en Concepción?

Concepción ofrece buenos estándares en calidad de vida, se encuentra en el **puesto número 13 del Índice de Calidad de Vida (CChC)**. Es una ciudad universitaria con excelentes y reconocidas universidades, según un estudio de la plataforma Dada Room y es considerada una de las mejores ciudades de América Latina para los jóvenes.

Además, será la primera ciudad laboratorio del MIT en Sudamérica con el programa **City Science Biobío**, una alianza entre el MIT Media Lab, el Gobierno Regional del Biobío y la Cámara Chilena de la Construcción. Este proyecto, busca mejorar la planificación urbana, el bienestar territorial y abordar el déficit habitacional, posicionando a Concepción como líder en innovación urbana en América Latina.



# Plusvalía Concepción



Edificio Los Peumos

# Terminaciones

- ✓ Piso flotante tipo vinílico
- ✓ Baño Muros pintados con textura.
- ✓ Pavimento de baño cerámica
- ✓ Muro con revestimiento cerámica en sector de tina y/o pintura según plano de detalles.
- ✓ Vanitorio con mueble melamina.
- ✓ Muebles de cocina con cubierta granito.
- ✓ Encimera a gas, campana y horno eléctrico. Encimera eléctrica para depto. Tipo F



Las Imágenes aquí representadas son de carácter referencial, por lo que podrían no representar el resultado final del proyecto. (Art. 18 Ley N° 19.472). Los detalles de las propiedades, incluyendo, pero no limitado a, precios, dimensiones, características y condiciones, pueden variar según la decisión de los propietarios. Se recomienda encarecidamente a los interesados que verifiquen toda la información relevante directamente con la empresa de publicidad de propiedades o con los propietarios antes de tomar cualquier decisión o acción

Edificio Los Peumos

# Equipamiento

- ✓ Biciletero
- ✓ Estacionamientos discapacitados
- ✓ Salón gourmet
- ✓ Quincho exterior
- ✓ Quincho exterior en plaza juegos
- ✓ Sala TRX
- ✓ Cowork
- ✓ Area juegos niños interior
- ✓ Plaza juegos infantiles
- ✓ Área de e-commerce en conserjería



Las Imágenes aquí representadas son de carácter referencial, por lo que podrían no representar el resultado final del proyecto. (Art. 18 Ley N° 19.472). Los detalles de las propiedades, incluyendo, pero no limitado a, precios, dimensiones, características y condiciones, pueden variar según la decisión de los propietarios. Se recomienda encarecidamente a los interesados que verifiquen toda la información relevante directamente con la empresa de publicidad de propiedades o con los propietarios antes de tomar cualquier decisión o acción

# Plantas Generales

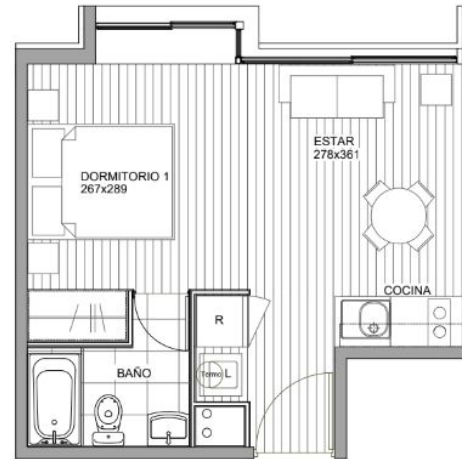


## 1D 1B



Sup. Interior	Sup. Terraza	Sup. Total
<b>36,04 m<sup>2</sup></b>	<b>3,92 m<sup>2</sup></b>	<b>39,96 m<sup>2</sup></b>

## Estudio

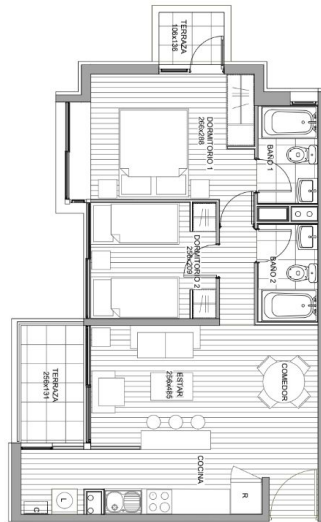


Sup. Interior	Sup. Terraza	Sup. Total
<b>28,26 m<sup>2</sup></b>	<b>0 m<sup>2</sup></b>	<b>28,26 m<sup>2</sup></b>

# Plantas Generales

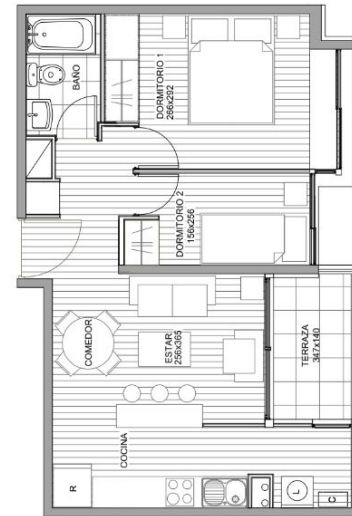


## 2D 2B



Sup. Interior	Sup. Terraza	Sup. Total
<b>52,27 m<sup>2</sup></b>	<b>6,2 m<sup>2</sup></b>	<b>58,47 m<sup>2</sup></b>

## 2D 1B



Sup. Interior	Sup. Terraza	Sup. Total
<b>42,79 m<sup>2</sup></b>	<b>3,92 m<sup>2</sup></b>	<b>46,71 m<sup>2</sup></b>

Edificio Los Peumos  
**Fachada**



Las imágenes aquí representadas son de carácter referencial, por lo que podrían no representar el resultado final del proyecto. (Art. 18 Ley N° 19.472)



Edificio Los Peumos

# Quincho



Las imágenes aquí representadas son de carácter referencial, por lo que podrían no representar el resultado final del proyecto. (Art. 18 Ley N° 19.472)



Edificio Los Peumos

# Sala de niños



Las imágenes aquí representadas son de carácter referencial, por lo que podrían no representar el resultado final del proyecto. (Art. 18 Ley Nº 19.472)



Edificio Los Peumos

# Salón multiuso



Las imágenes aquí representadas son de carácter referencial, por lo que podrían no representar el resultado final del proyecto. (Art. 18 Ley N° 19.472)



Edificio Los Peumos  
**Interior**



Las imágenes aquí representadas son de carácter referencial, por lo que podrían no representar el resultado final del proyecto. (Art. 18 Ley N° 19.472)



# Proceso de Compra





## Santiago de Chile

Av. Apoquindo 5583

Piso 4, Oficina 41

Las Condes, Santiago, Chile

-

### Mesa Central:

600 656 0040



[FACEBOOK](#)



[INSTAGRAM](#)



[TWITTER](#)



[LINKEDIN](#)



[YOUTUBE](#)

\*\*La presentación ha sido creado por Capitalizarme, quien es un Marketplace que opera con el objetivo de promocionar propiedades inmobiliarias en nombre de sus clientes Inmobiliarios. Toda la información proporcionada en este material se considera precisa de acuerdo a lo informado por la Inmobiliaria en el momento de su publicación, pero está sujeta a cambios sin previo aviso, según la disponibilidad y las decisiones de esta misma. Capitalizarme actúa como intermediario entre los propietarios del proyecto y los posibles compradores. No somos propietarios de las propiedades anunciadas y no garantizamos la disponibilidad, exactitud ni condiciones de venta o arrendamiento de las mismas. Los detalles de las propiedades, incluyendo, pero no limitado a, precios, dimensiones, características y condiciones, pueden variar según la decisión de los propietarios. Se recomienda encarecidamente a los interesados que verifiquen toda la información relevante antes de tomar cualquier decisión o acción.