

Edificio

Esmeralda



Edificio Esmeralda

Proyecto:
Edificio Esmeralda

Comuna:
La Cisterna

Inmobiliaria:
Ingevec

Constructora:
Ingevec

Pisos:
20

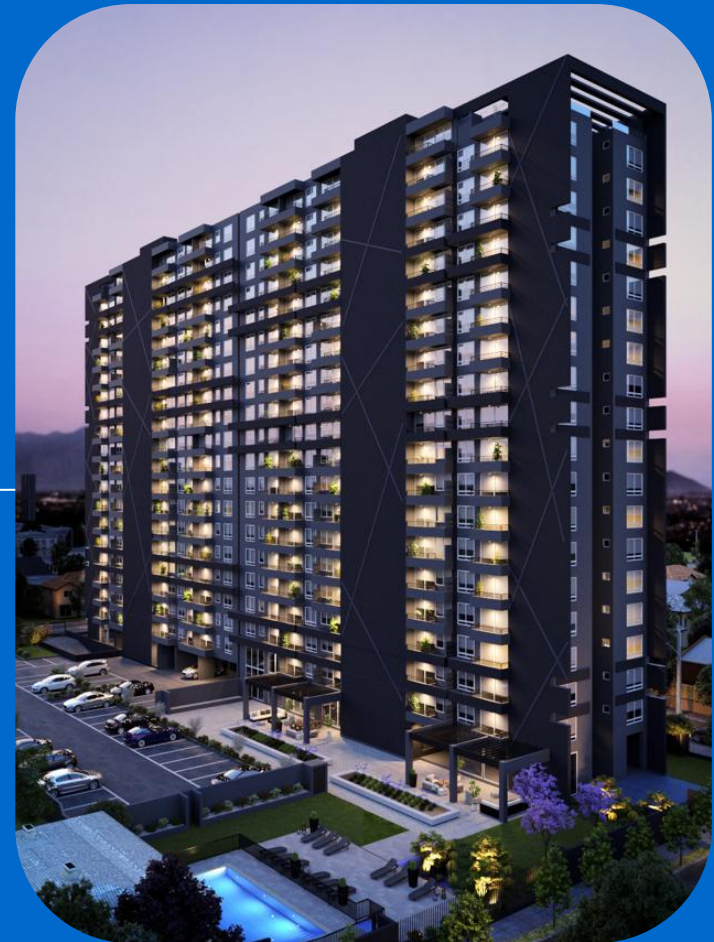
Estado del Proyecto:
En Verde

Departamentos:
412 Unidades

Entrega Estimada:
2do Semestre 2027

Estacionamientos:
103 Unidades

Bodegas:
65 Unidades



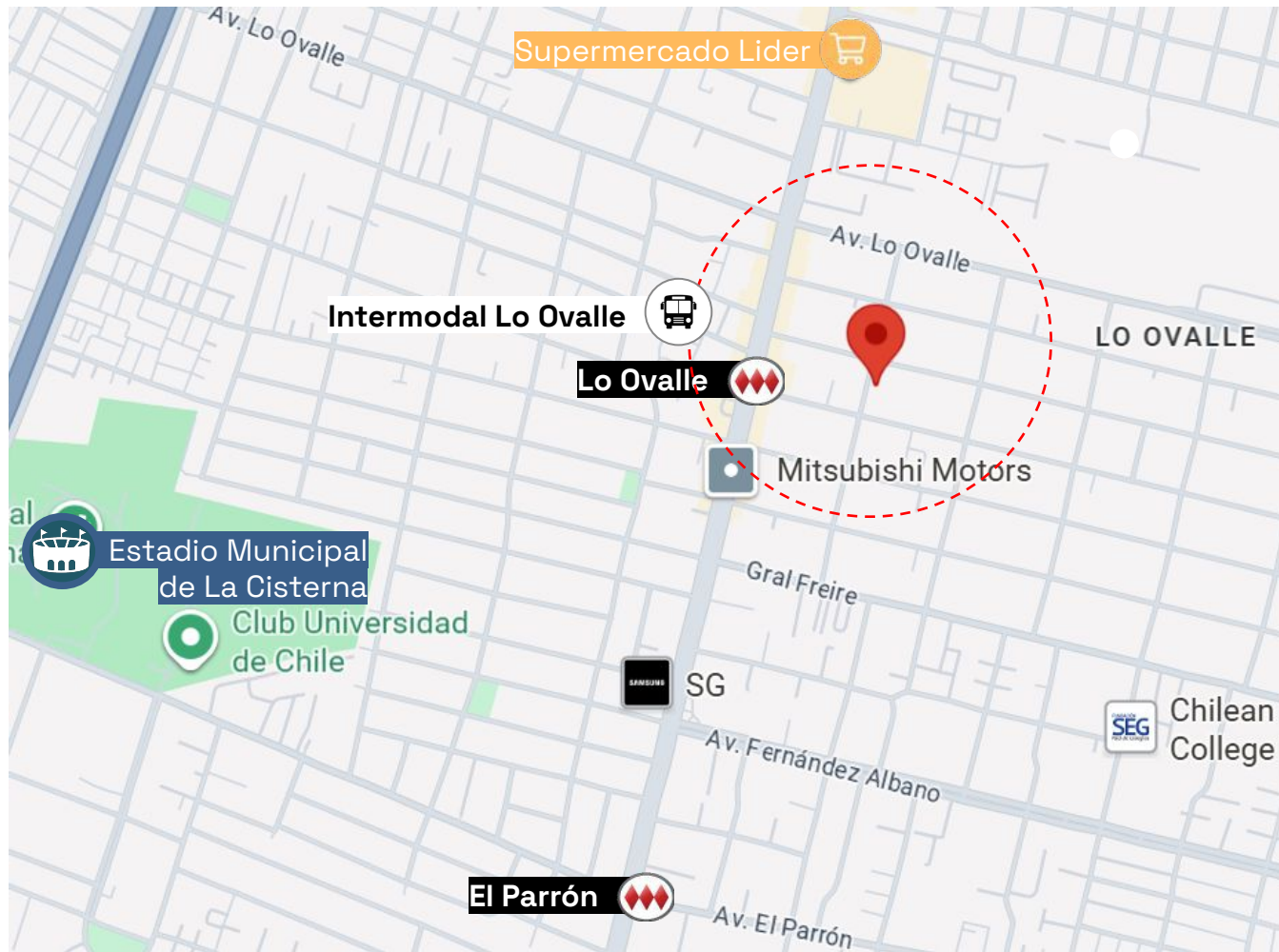
La información expuesta tiene un propósito informativo y promocional y no constituye una representación o garantía expresa o implícita de los productos o servicios ofrecidos. Capitalizarme no es la propietaria de los productos o servicios anunciados y no asume ninguna responsabilidad por la calidad, disponibilidad, entrega o cualquier aspecto relacionado. Los detalles, características, precios y términos pueden variar según las políticas y condiciones de la Inmobiliaria.



Edificio
Esmeralda
Esmeralda 6548, La Cisterna

- ✓ A 350 mts. de Estación Metro Lo Ovalle.
- ✓ A 500 mts. de Estación Intermodal Lo Ovalle.
- ✓ Cercano a Hospital Barros Luco, y a Sapu San Miguel.
- ✓ Cercano a Colegios y Supermercados .
- ✓ Cercano a Autopista Central.

[Ver en Google Maps](#)



Edificio Esmeralda

Esmeralda 6548, La Cisterna



Proyecto



Grandes Avenidas



Estaciones de Metro



Futura Extensión Línea 2



Futura Línea 9



Estadios



Colegios y Universidades



Supermercados



Malls



Centros Deportivos



Hospitales y Clínicas

[Ver en Google Maps](#)

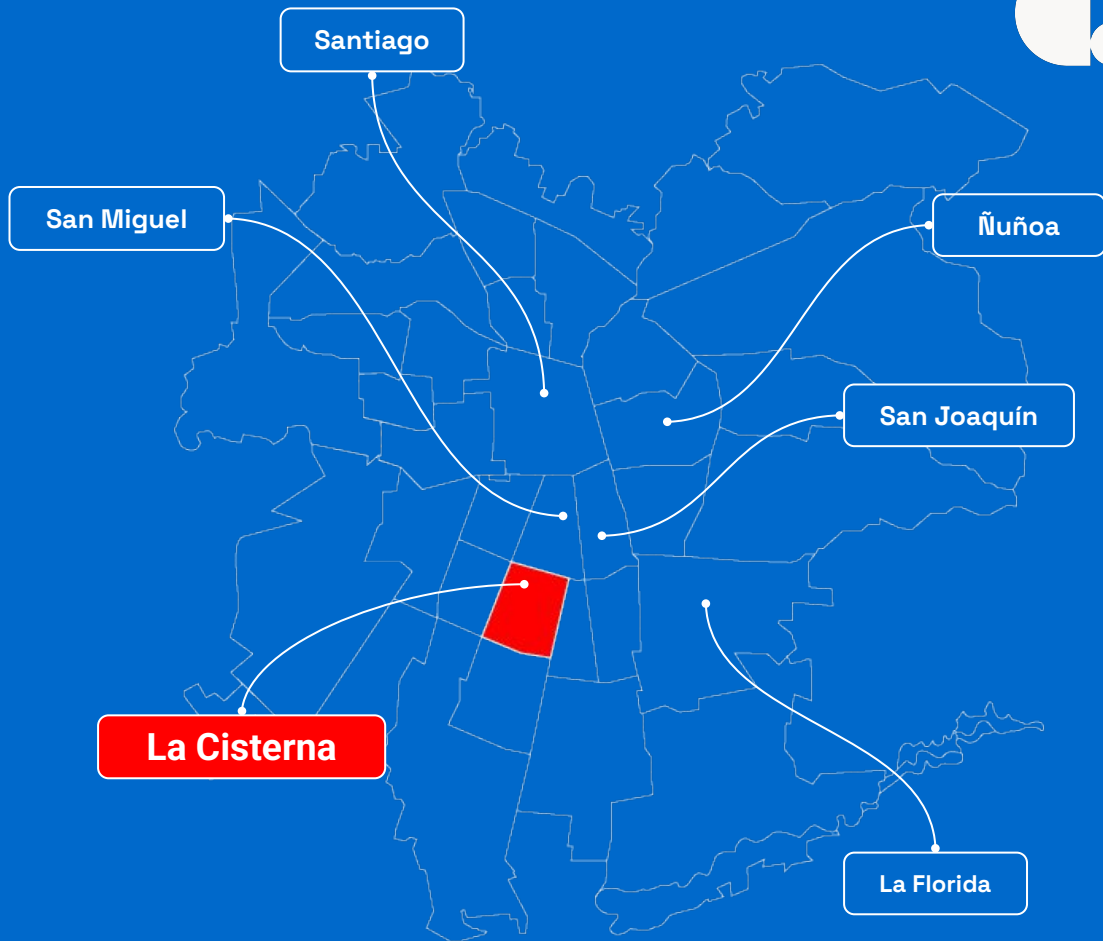




¿Cómo es vivir en La Cisterna?

Comuna que más creció en ventas, oferta y del valor del metro cuadrado de departamentos en la Región Metropolitana (2019). Este desarrollo se ha concentrado netamente en **barrios cercanos a las estaciones de la Línea 2 del Metro**, emplazadas por la Gran Avenida, pero en una arteria en particular.

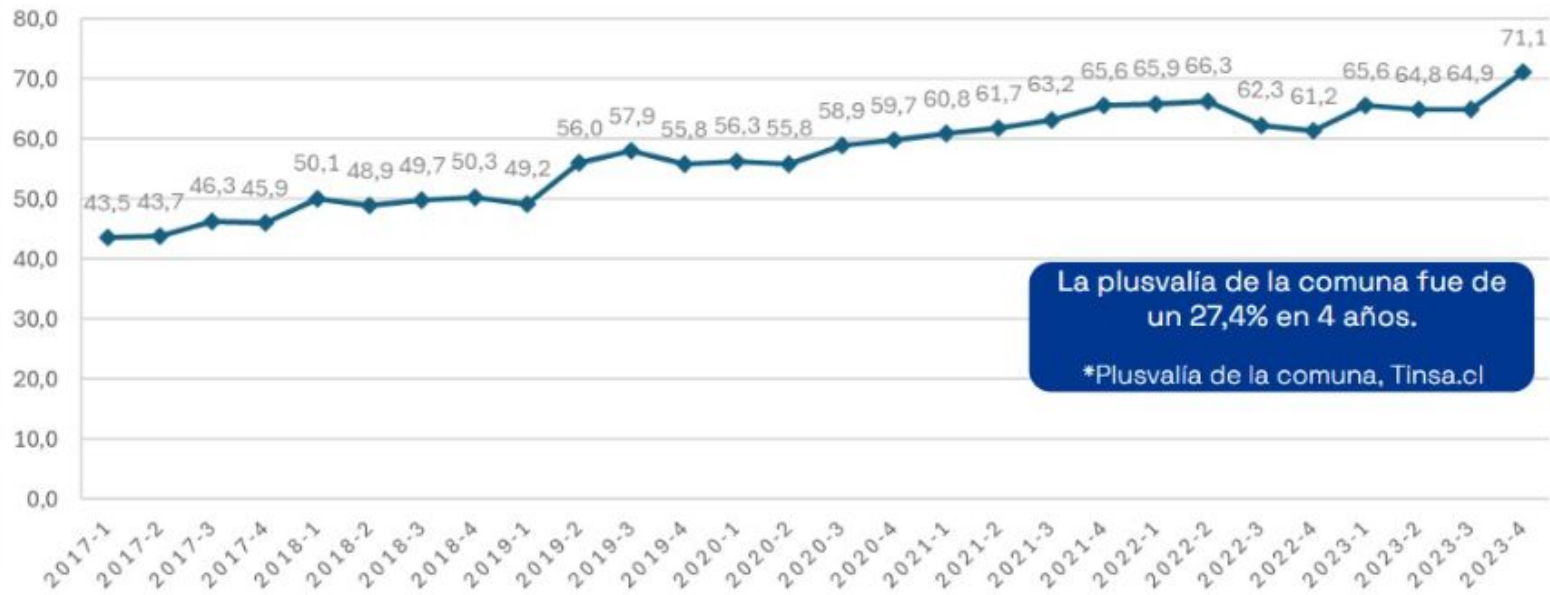
Cambios al Plan Regulador que contiene **bajas en las alturas permitidas** para los edificios y también en las densidades actuales.



Plusvalía La Cisterna



PLUSVALÍA DE LA CISTERNA UF/M²

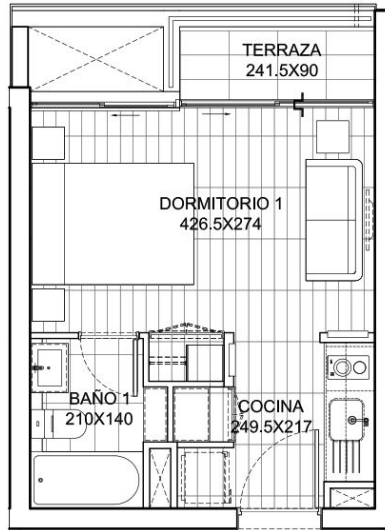


La plusvalía de la comuna fue de un 27,4% en 4 años.
*Plusvalía de la comuna, Tinsa.cl

Plantas Generales



Estudio



Sup. Interior	Sup. Terraza	Sup. Total
23,2m²	2,87m²	26,07m²

1D-1B

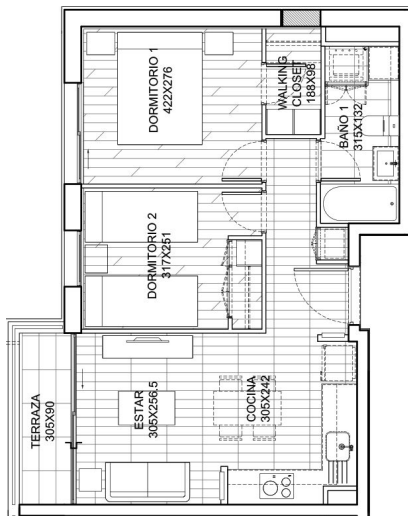


Sup. Interior	Sup. Terraza	Sup. Total
33,79m²	3,13m²	33,79m²

Plantas Generales

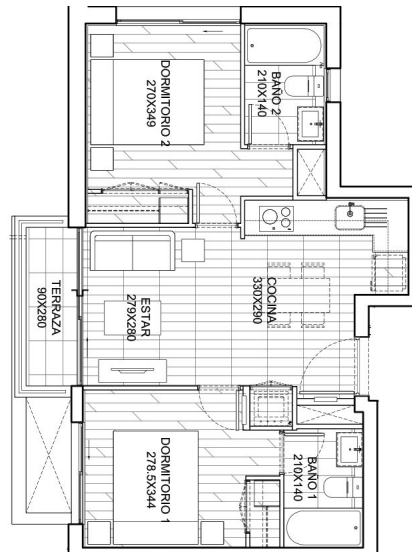


2D-1B



Sup. Interior	Sup. Terraza	Sup. Total
49,22m²	3,45m²	52,67m²

2D-2B



Sup. Interior	Sup. Terraza	Sup. Total
50,32m²	3,47m²	53,79m²

Edificio Esmeralda

Hall



Las imágenes aquí representadas son de carácter referencial, por lo que podrían no representar el resultado final del proyecto. (Art. 18 Ley N° 19.472)



Edificio Esmeralda
Cowork



Las imágenes aquí representadas son de carácter referencial, por lo que podrían no representar el resultado final del proyecto. (Art. 18 Ley N° 19.472)



Edificio Esmeralda

Salón Gourmet



Las imágenes aquí representadas son de carácter referencial, por lo que podrían no representar el resultado final del proyecto. (Art. 18 Ley N° 19.472)



Edificio Esmeralda

Salón Multiuso



Las imágenes aquí representadas son de carácter referencial, por lo que podrían no representar el resultado final del proyecto. (Art. 18 Ley N° 19.472)



Edificio Esmeralda

Quincho



Las imágenes aquí representadas son de carácter referencial, por lo que podrían no representar el resultado final del proyecto. (Art. 18 Ley N° 19.472)



Edificio Esmeralda

Gym



Las imágenes aquí representadas son de carácter referencial, por lo que podrían no representar el resultado final del proyecto. (Art. 18 Ley N° 19.472)



Edificio Esmeralda

Exterior



Las imágenes aquí representadas son de carácter referencial, por lo que podrían no representar el resultado final del proyecto. (Art. 18 Ley N° 19.472)



Edificio Esmeralda

Condiciones Comerciales

5% de descuento por lanzamiento

13% de bono pie

3,5% post entrega en 24 cuotas

3,5% pre entrega en 24 cuotas

Estudios desde 2.299 UF

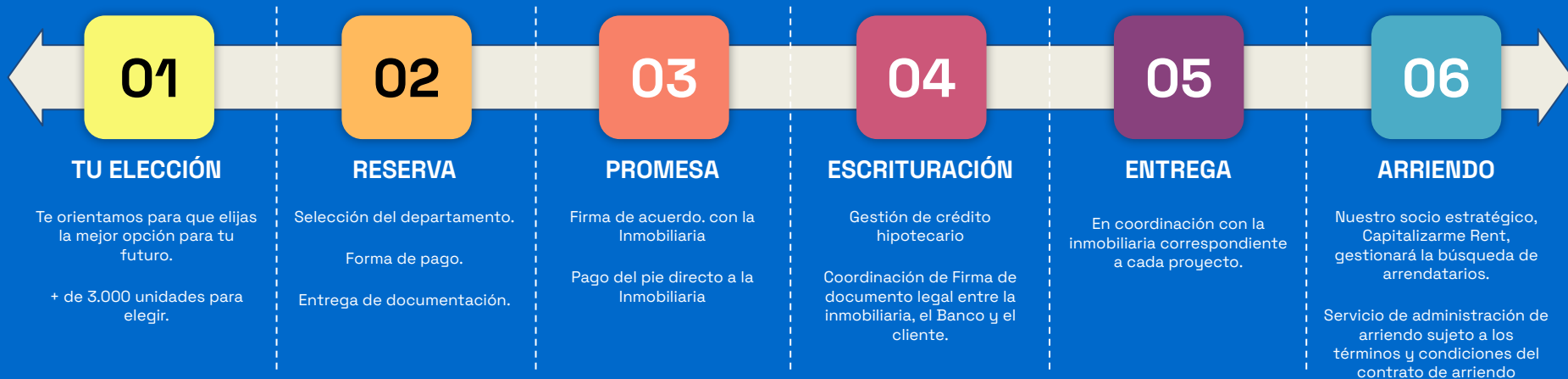
1D1B desde 2.830 UF

2D1B desde 3.400 UF

2D2B desde 3.500 UF



Proceso de Compra





Santiago de Chile

Av. Apoquindo 5583

Piso 4, Oficina 41

Las Condes, Santiago, Chile

-

Mesa Central:

600 656 0040



[FACEBOOK](#)



[INSTAGRAM](#)



[TWITTER](#)



[LINKEDIN](#)



[YOUTUBE](#)

**La presentación ha sido creado por Capitalizarme, quien es un Marketplace que opera con el objetivo de promocionar propiedades inmobiliarias en nombre de sus clientes Inmobiliarios. Toda la información proporcionada en este material se considera precisa de acuerdo a lo informado por la Inmobiliaria en el momento de su publicación, pero está sujeta a cambios sin previo aviso, según la disponibilidad y las decisiones de esta misma. Capitalizarme actúa como intermediario entre los propietarios del proyecto y los posibles compradores. No somos propietarios de las propiedades anunciadas y no garantizamos la disponibilidad, exactitud ni condiciones de venta o arrendamiento de las mismas. Los detalles de las propiedades, incluyendo, pero no limitado a, precios, dimensiones, características y condiciones, pueden variar según la decisión de los propietarios. Se recomienda encarecidamente a los interesados que verifiquen toda la información relevante antes de tomar cualquier decisión o acción.