

Edificio
Vitro



Edificio Vitro

Proyecto:
Vitro - Zañartu 980

Comuna:
Ñuñoa

Inmobiliaria:
Arrendamientos Zañartu 980

Constructora:

Pisos:
20

Estado del Proyecto:
Entrega Inmediata

Departamentos:
412 Unidades

Entrega Estimada:
Inmediata

Estacionamientos:
216 Unidades

Bodegas:
138 Unidades

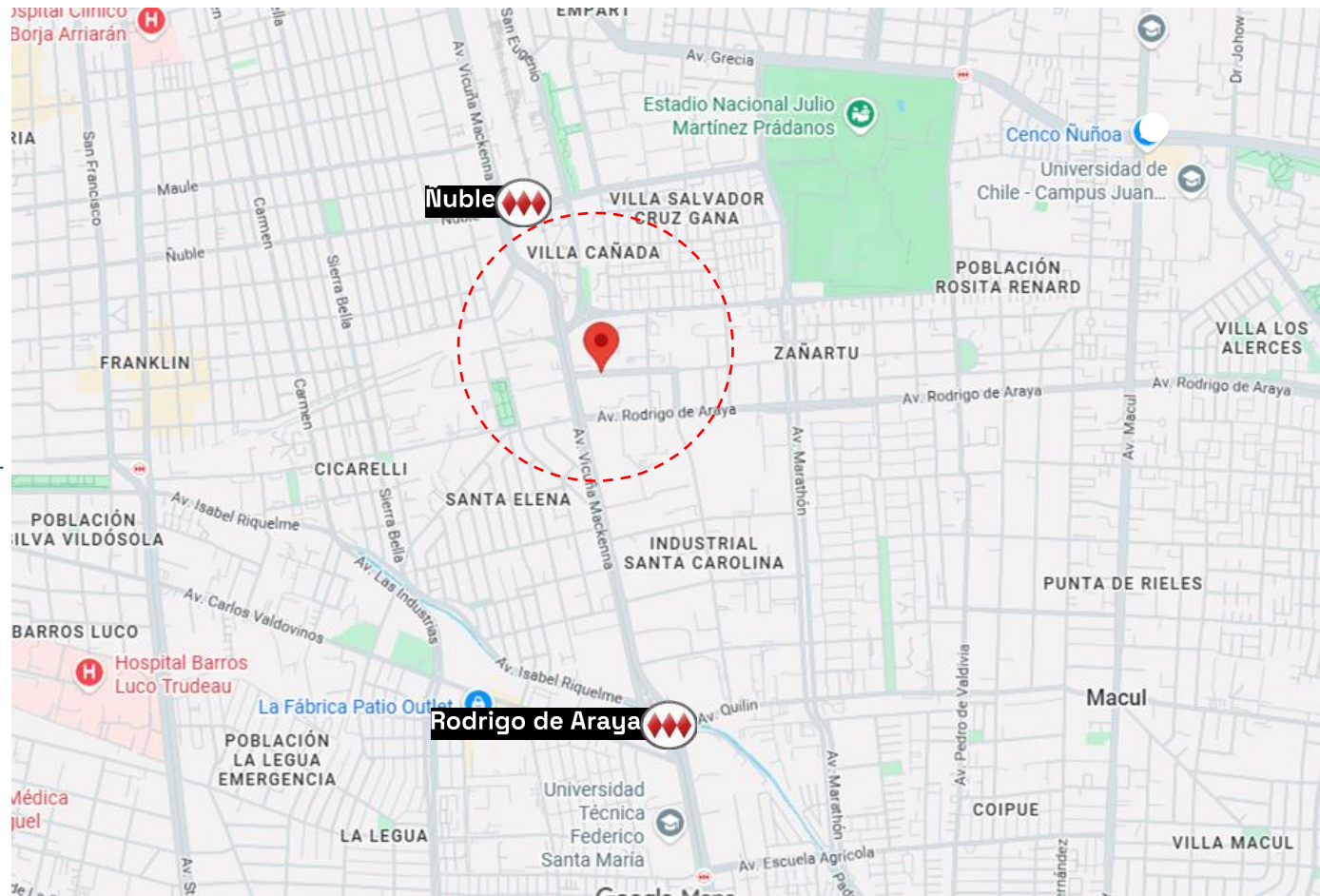




Edificio Vitro Zañartu 980, Ñuñoa

- ✓ Cercano a metro Ñuble
- ✓ Cercano a colegios y universidades
- ✓ Cercano a supermercados
- ✓ Cerca de grandes avenidas que permiten una fácil conexión

[Ver en Google Maps](#)



Edificio Vitro

Zañartu 980, Ñuñoa



Proyecto



Grandes Avenidas



Estaciones de Metro



Futura Línea 8



Estadios



Colegios y Universidades



Supermercados



Malls



Centros Deportivos



Hospitales y Clínicas

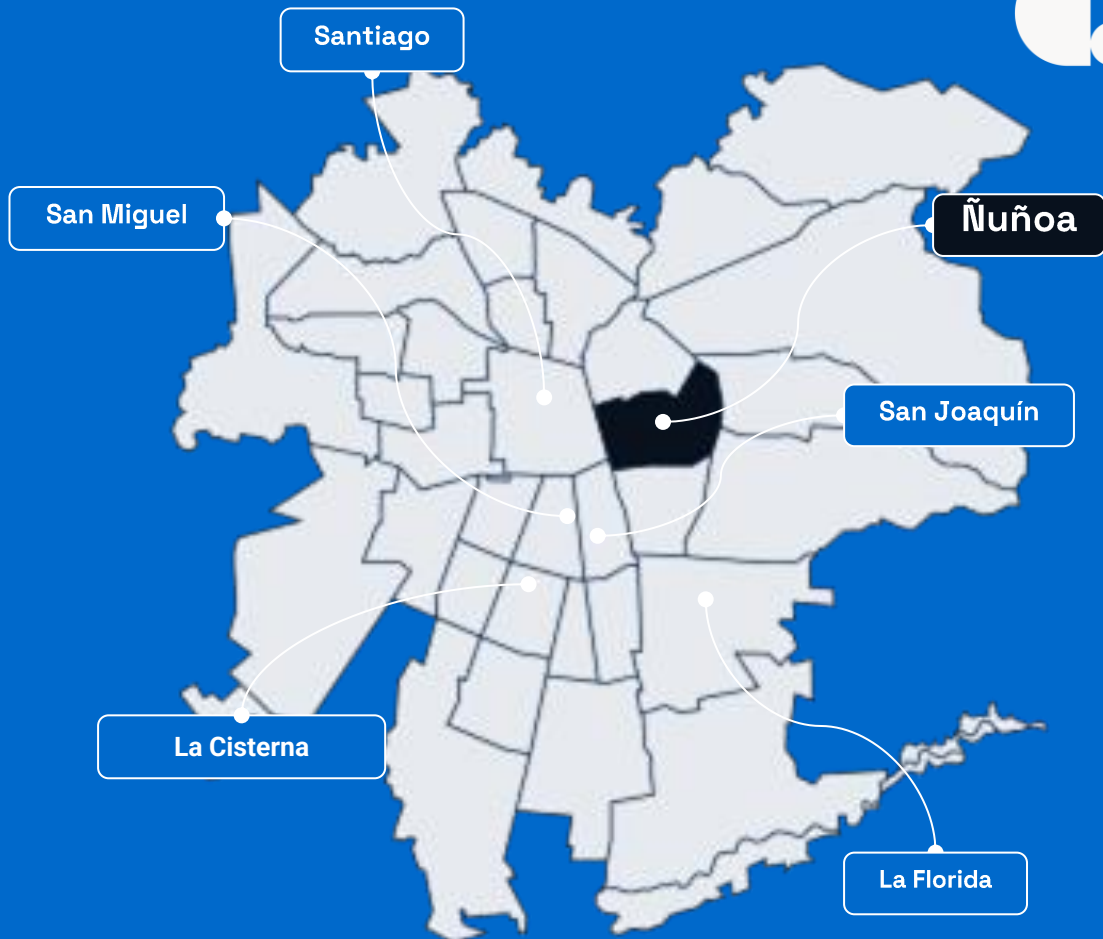
[Ver en Google Maps](#)



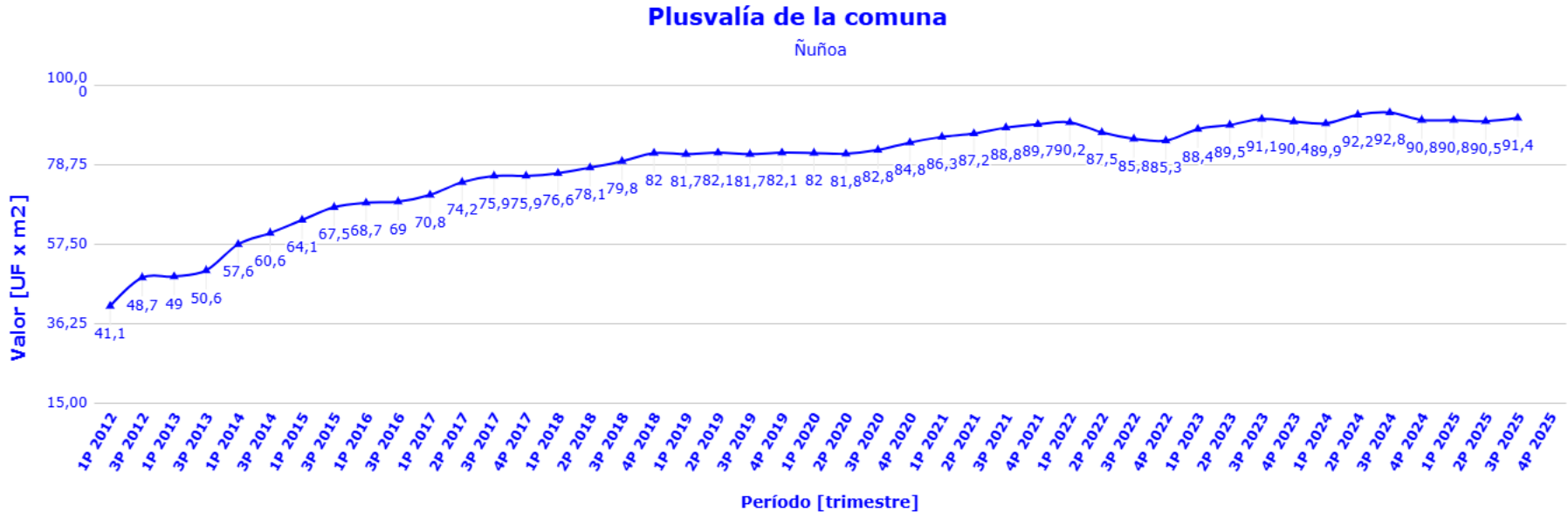
¿Cómo es vivir en Ñuñoa?

Ñuñoa es una comuna reconocida por su excelente conectividad, vida de barrio y alto estándar de servicios. Combina tradición residencial con desarrollo inmobiliario moderno, especialmente en sectores cercanos a estaciones de Línea 3 y Línea 6 del Metro.

El crecimiento inmobiliario se ha concentrado en ejes estratégicos como Irarrázaval, Grecia y Vicuña Mackenna, donde existe acceso directo a transporte público, comercio, áreas verdes y equipamiento urbano.



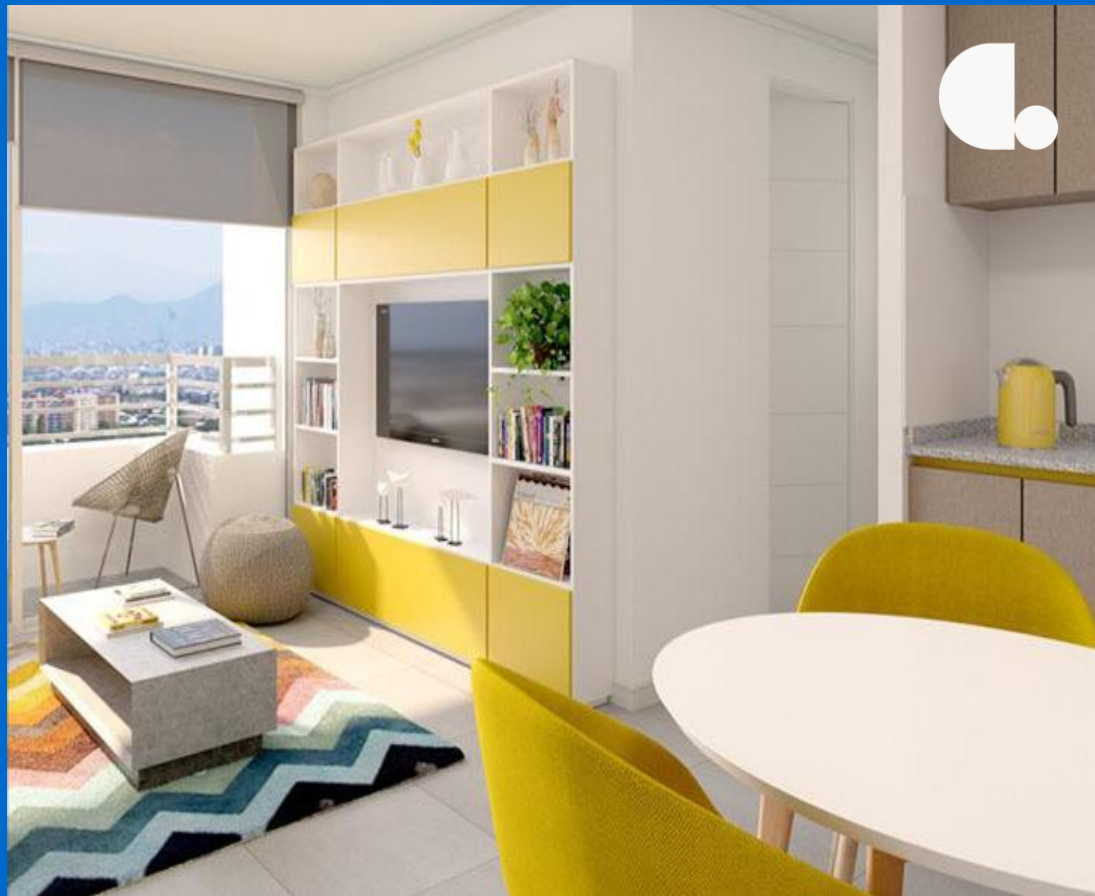
Plusvalía Ñuñoa



Edificio Vitro

Terminaciones

- ✓ Ventanas con marco PVC y termopanel
- ✓ Muros pintados
- ✓ Piso gres porcelanico en living, cocina, baño y dormitorios.
- ✓ Muros de baño con ceramica
- ✓ Revestimiento cerámico en muebles de cocina
- ✓ Cocina con extractor, horno eléctrico y lavaplatos inoxidable
- ✓ Conexión para lavadora

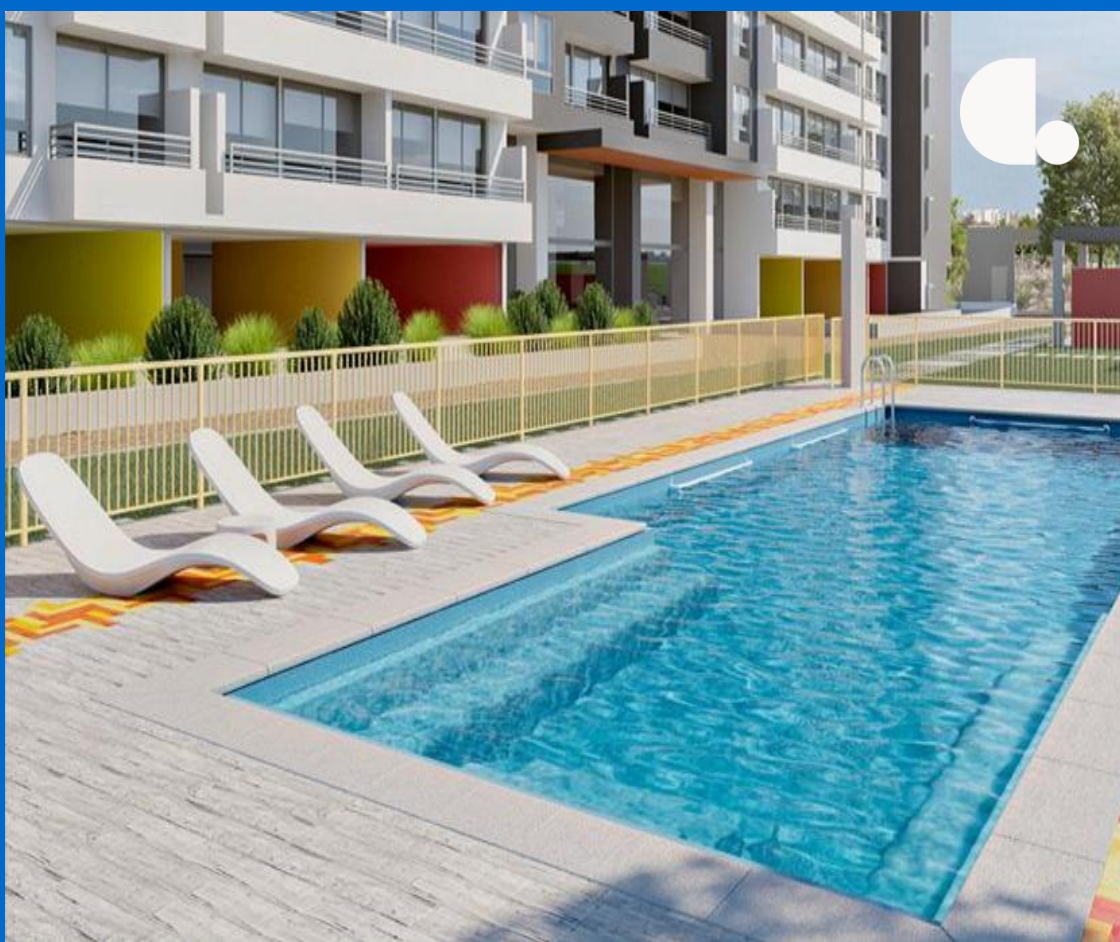


Las imágenes aquí representadas son de carácter referencial, por lo que podrían no representar el resultado final del proyecto. (Art. 18 Ley N° 19.472). Los detalles de las propiedades, incluyendo, pero no limitado a, precios, dimensiones, características y condiciones, pueden variar según la decisión de los propietarios. Se recomienda encarecidamente a los interesados que verifiquen toda la información relevante directamente con la empresa de publicidad de propiedades o con los propietarios antes de tomar cualquier decisión o acción.

Edificio Vitro

Equipamiento

- ✓ Piscina
- ✓ Quinchos
- ✓ Sala multiuso
- ✓ Gimnasio equipado
- ✓ Fogón
- ✓ Áreas Verdes
- ✓ Accesos controlados
- ✓ Sala de niños
- ✓ Enfermería
- ✓ Lavandería
- ✓ Sala de juegos



Las Imágenes aquí representadas son de carácter referencial, por lo que podrían no representar el resultado final del proyecto. (Art. 18 Ley N° 19.472). Los detalles de las propiedades, incluyendo, pero no limitado a, precios, dimensiones, características y condiciones, pueden variar según la decisión de los propietarios. Se recomienda encarecidamente a los interesados que verifiquen toda la información relevante directamente con la empresa de publicidad de propiedades o con los propietarios antes de tomar cualquier decisión o acción

Plantas Generales



1D-1B



Sup. Interior	Sup. Terraza	Sup. Total
32.44m²	4.75m²	37.19m²

2D-1B



Sup. Interior	Sup. Terraza	Sup. Total
43.41m²	2.62m²	46.03m²

Plantas Generales



2D-2B



Sup. Interior	Sup. Terraza	Sup. Total
44.62m²	5.33m²	49.95m²

2D-2B



Sup. Interior	Sup. Terraza	Sup. Total
59.98m²	5.02m²	65m²

Edificio Vitro

Quincho y Fogón

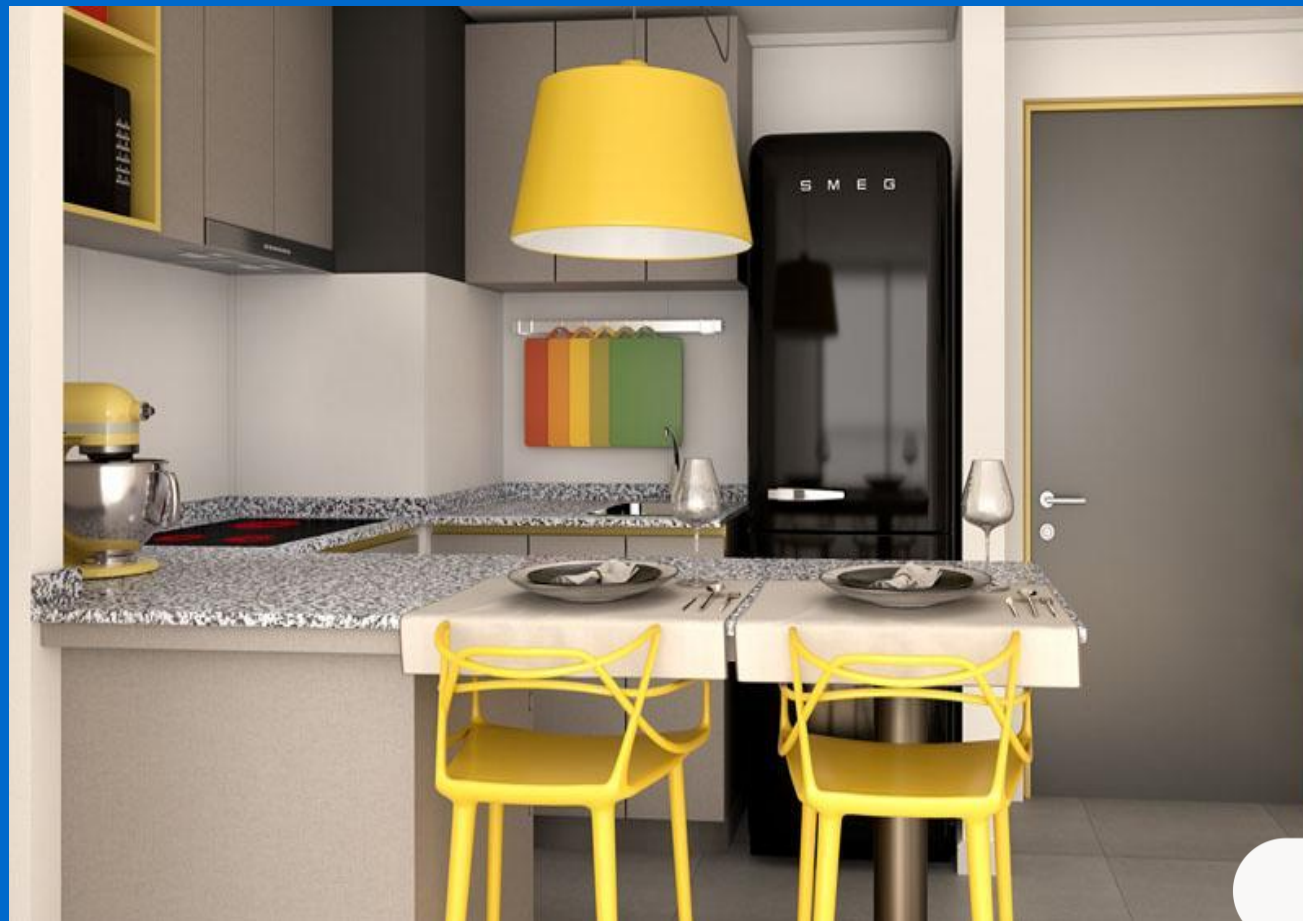


Las imágenes aquí representadas son de carácter referencial, por lo que podrían no representar el resultado final del proyecto. (Art. 18 Ley N° 19.472)

Edificio Vitro
Baño



Edificio Vitro
Cocina

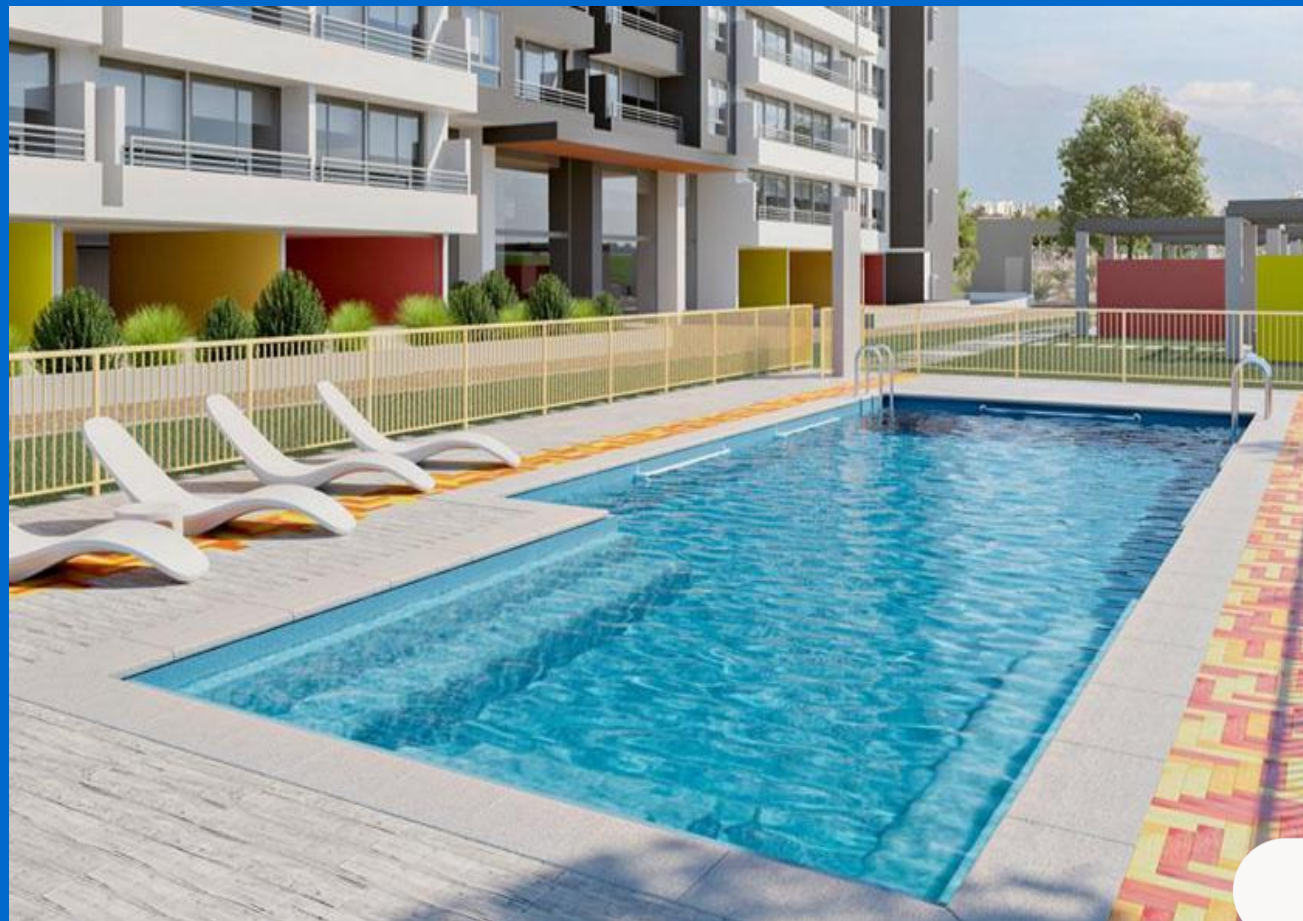


Edificio Vitro

Living y Comedor



Edificio Vitro
Piscina



Edificio Vitro Exterior



Proceso de Compra





Santiago de Chile

Av. Apoquindo 5583

Piso 4, Oficina 41

Las Condes, Santiago, Chile

-

Mesa Central:

600 656 0040



[FACEBOOK](#)



[INSTAGRAM](#)



[TWITTER](#)



[LINKEDIN](#)



[YOUTUBE](#)

**La presentación ha sido creado por Capitalizarme, quien es un Marketplace que opera con el objetivo de promocionar propiedades inmobiliarias en nombre de sus clientes Inmobiliarios. Toda la información proporcionada en este material se considera precisa de acuerdo a lo informado por la Inmobiliaria en el momento de su publicación, pero está sujeta a cambios sin previo aviso, según la disponibilidad y las decisiones de esta misma. Capitalizarme actúa como intermediario entre los propietarios del proyecto y los posibles compradores. No somos propietarios de las propiedades anunciadas y no garantizamos la disponibilidad, exactitud ni condiciones de venta o arrendamiento de las mismas. Los detalles de las propiedades, incluyendo, pero no limitado a, precios, dimensiones, características y condiciones, pueden variar según la decisión de los propietarios. Se recomienda encarecidamente a los interesados que verifiquen toda la información relevante antes de tomar cualquier decisión o acción.