

Edificio

Matta



Edificio Matta

Proyecto:
Edificio Matta

Comuna:
Santiago

Inmobiliaria:
Ingevec

Constructora:
Ingevec

Pisos:
12

Estado del Proyecto:
En Blanco

Departamentos:
251 Unidades

Entrega:
Primer semestre 2029

Estacionamientos:
74 Unidades

Bodegas:
87 Unidades



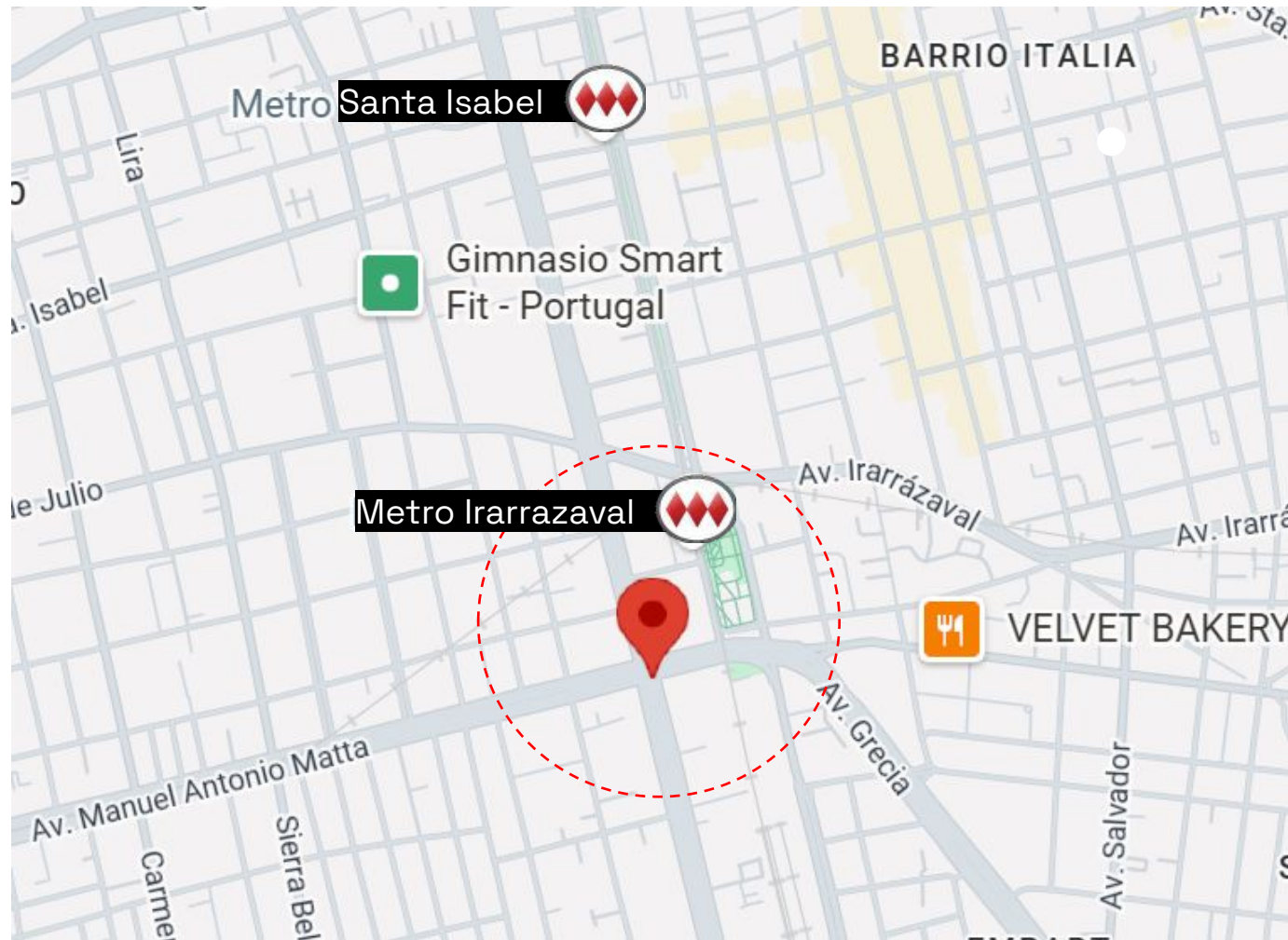


Edificio Matta

Avda M. A Matta 16, Santiago

- ✓ A 300 mts. de estación metro Irarrázaval.
- ✓ Cercano a Supermercados y Comercio.
- ✓ Conectado a Av. Vicuña Mackenna
- ✓ Cercano a Barrio Italia.
- ✓ Cercano a Estadio Nacional

[Ver en Google Maps](#)



Edificio Matta

Manuel Antonio Matta 16, Santiago



Proyecto



Grandes Avenidas



Estaciones de Metro



Futura Línea 7 y 9



Estadios



Colegios y Universidades



Supermercados



Malls

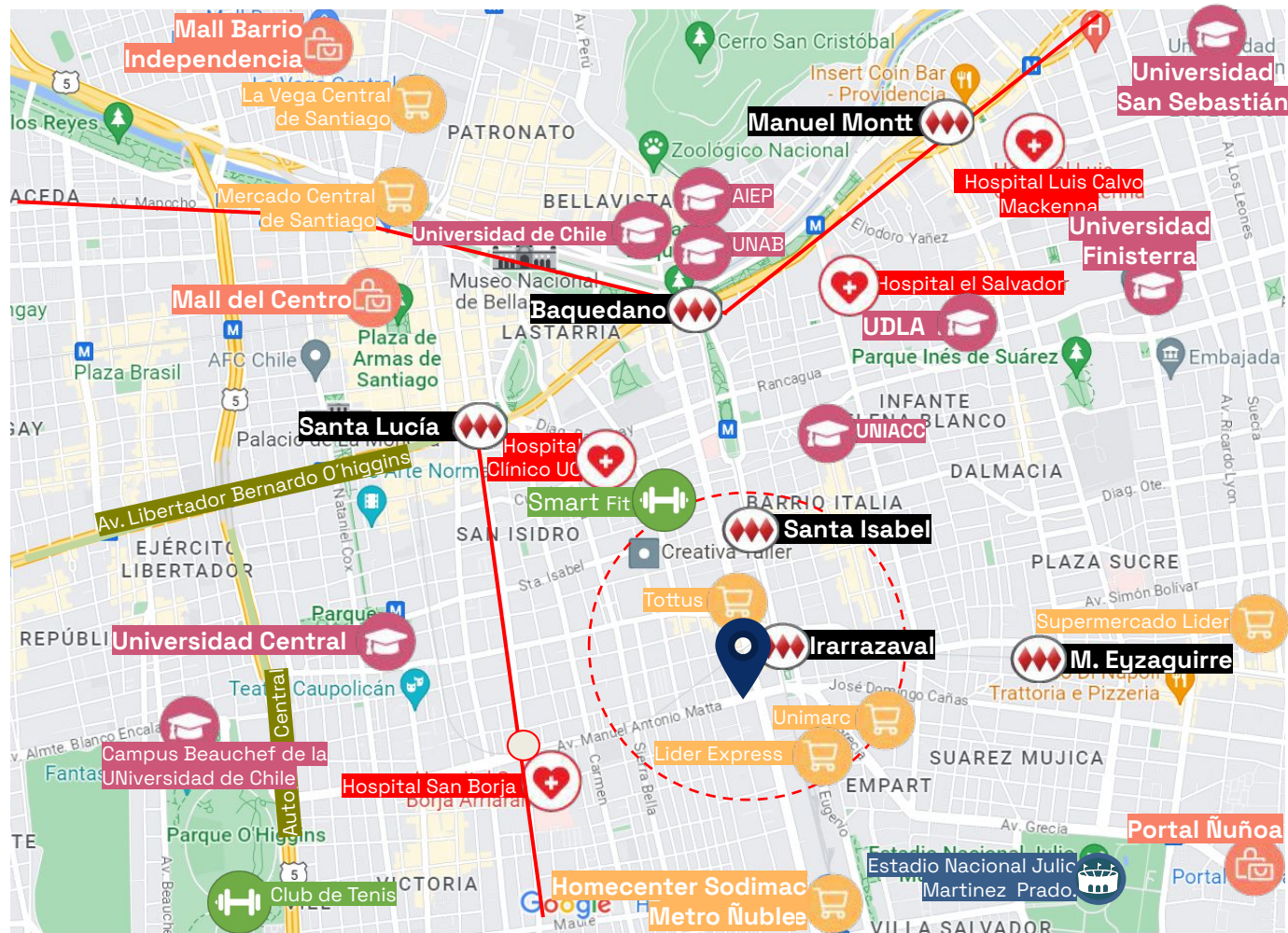


Centros Deportivos



Hospitales y Clínicas

[Ver en Google Maps](#)



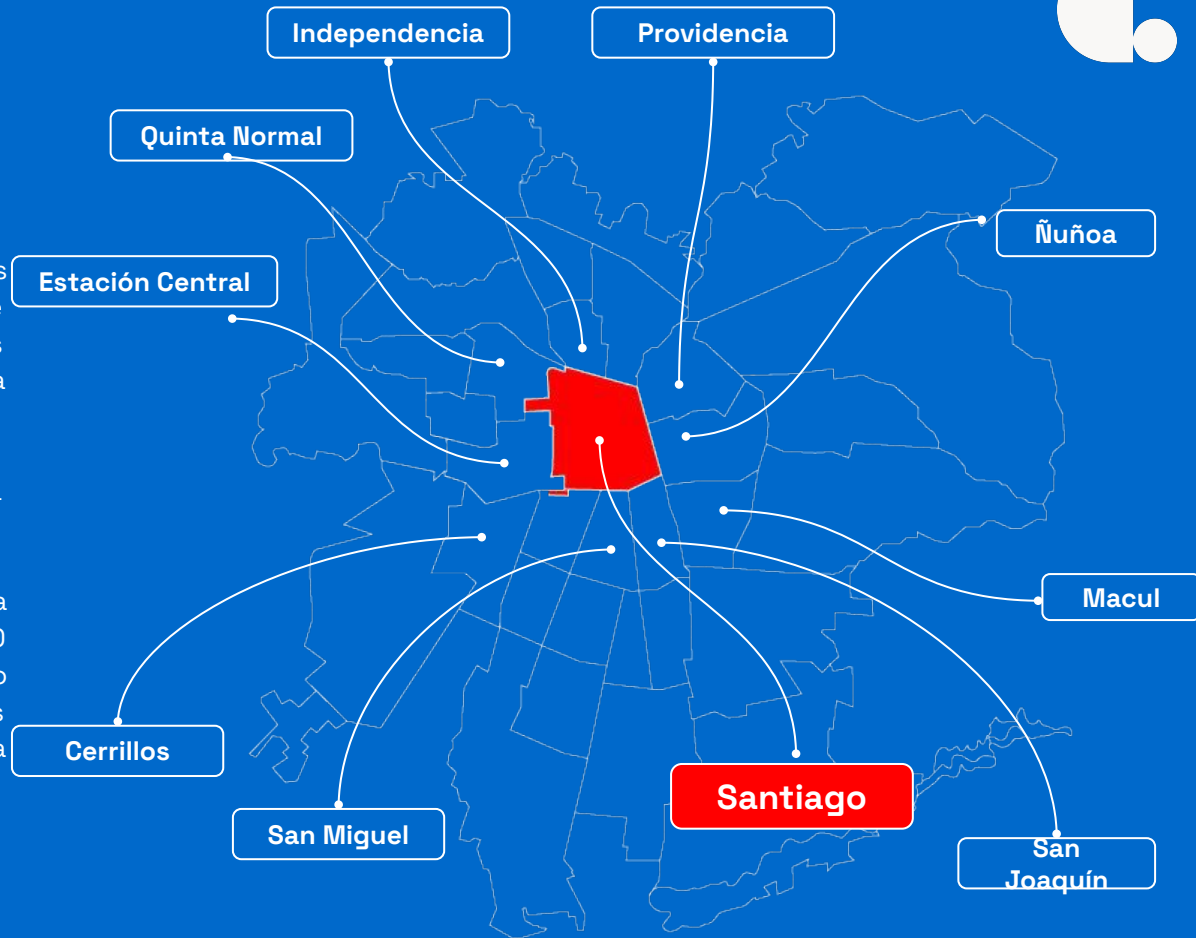


¿Cómo es vivir en Santiago?

Se considera como la comuna que posee 4 de los mejores 7 barrios para invertir, dado el nivel de rentabilidad. Asimismo, es la preferida por los estudiantes a la hora de arrendar pues hay una gran cantidad de importantes universidades.

Tiene una excelente conectividad, gran oferta cultural, comercial y universitaria.

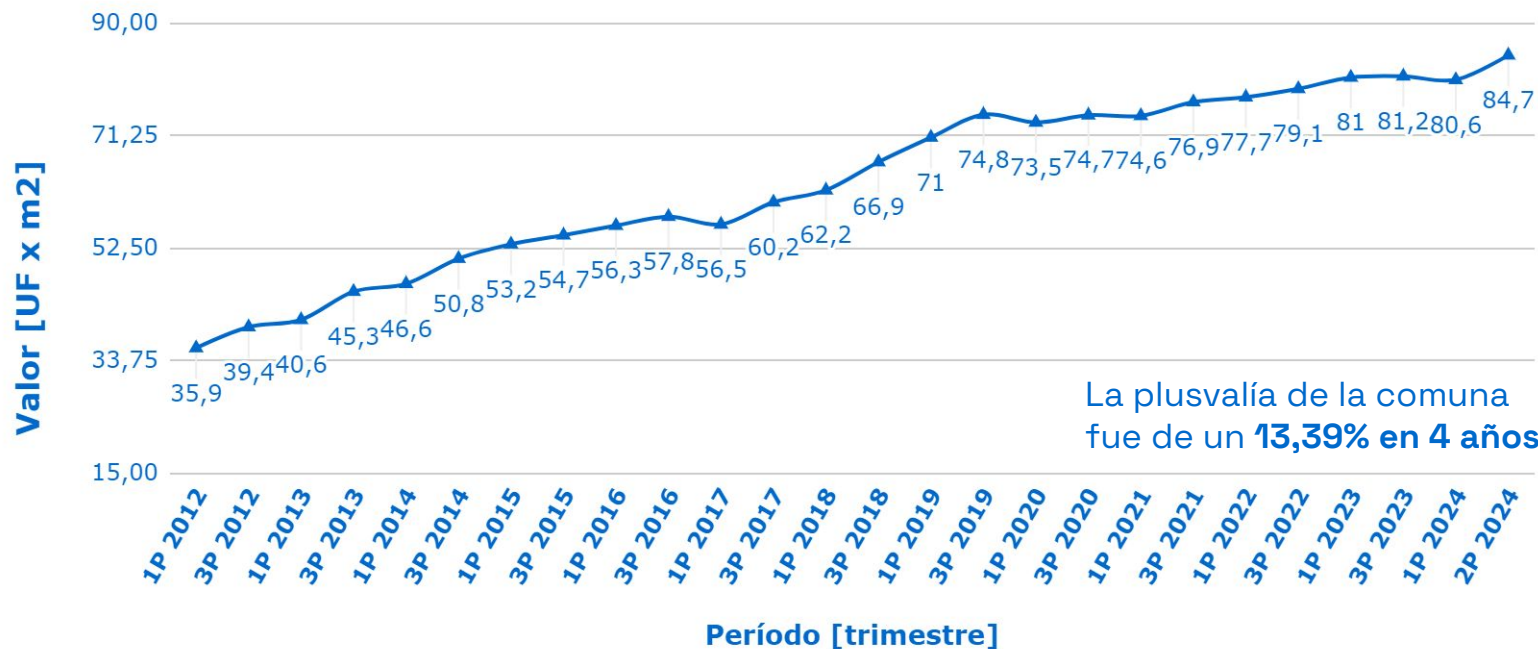
La comuna tiene un índice de calidad de vida (ICVU) alto ya que se encuentra dentro de las 20 comunas con mejor índice según un estudio realizado por la CChCs. Los factores más influyentes son las condiciones laborales y la conectividad y movilidad.



Plusvalía Santiago

Plusvalía de la comuna

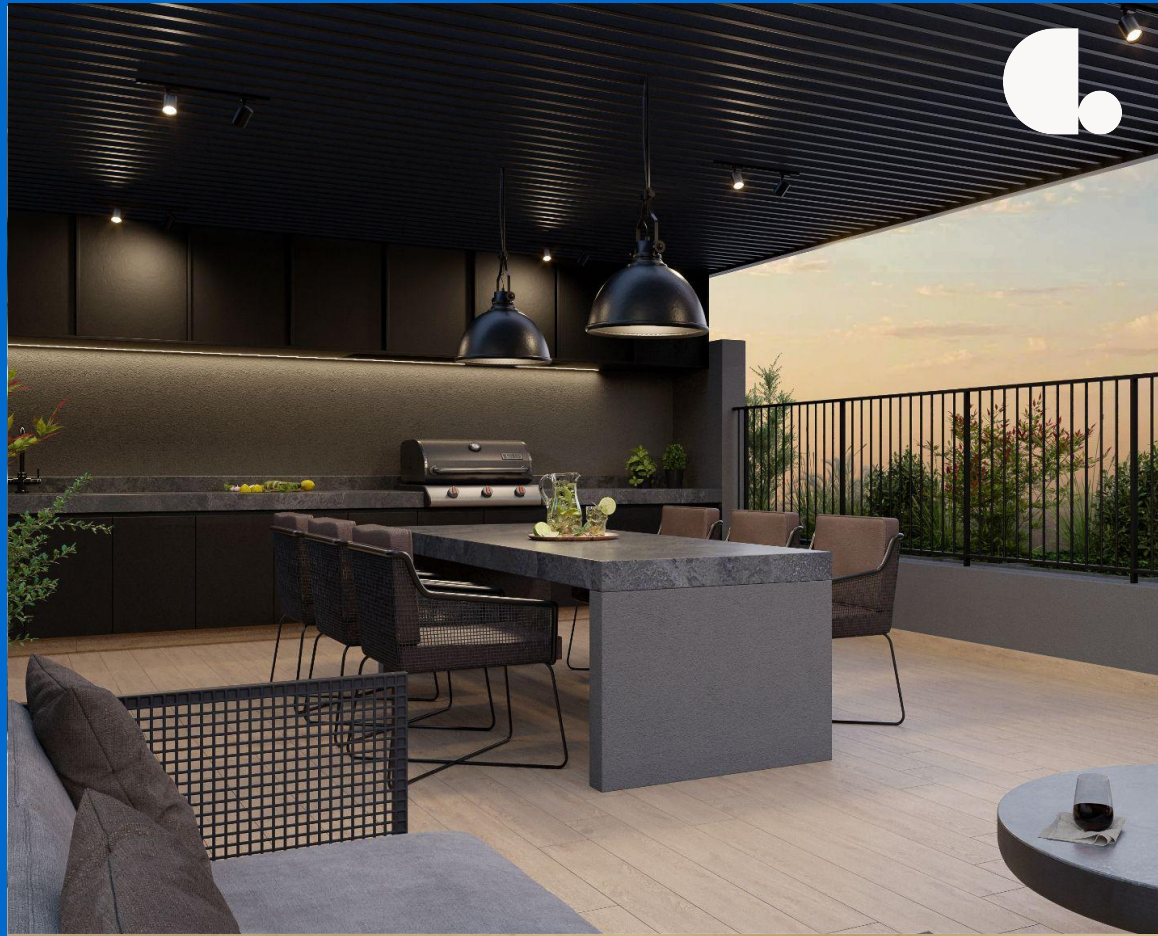
Santiago



Edificio Matta

Terminaciones

- ✓ Pisos vinílicos en interiores.
- ✓ Muros con papel mural blanco o esmalte al agua.
- ✓ Cocina con cubierta de cuarzo, encimera vitrocerámica, horno eléctrico y campana.
- ✓ Mueble melamina con cubierta de losa o similar.
- ✓ Ventanas de aluminio o PVC gris con vidrio termopanel.
- ✓ Agua caliente por caldera central.

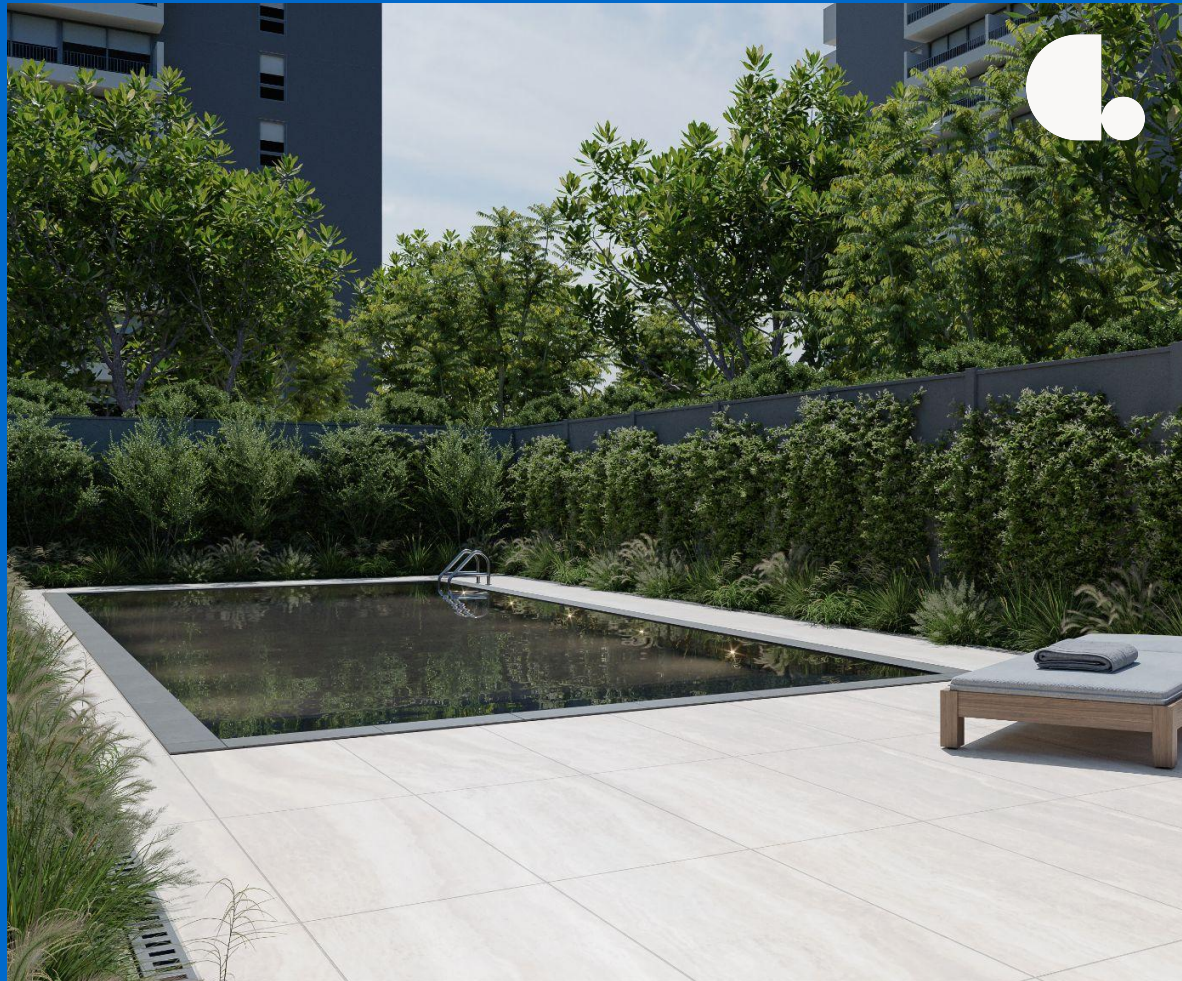


Las Imágenes aquí representadas son de carácter referencial, por lo que podrían no representar el resultado final del proyecto. (Art. 18 Ley N° 19.472). Los detalles de las propiedades, incluyendo, pero no limitado a, precios, dimensiones, características y condiciones, pueden variar según la decisión de los propietarios. Se recomienda encarecidamente a los interesados que verifiquen toda la información relevante directamente con la empresa de publicidad de propiedades o con los propietarios antes de tomar cualquier decisión o acción

Edificio Matta

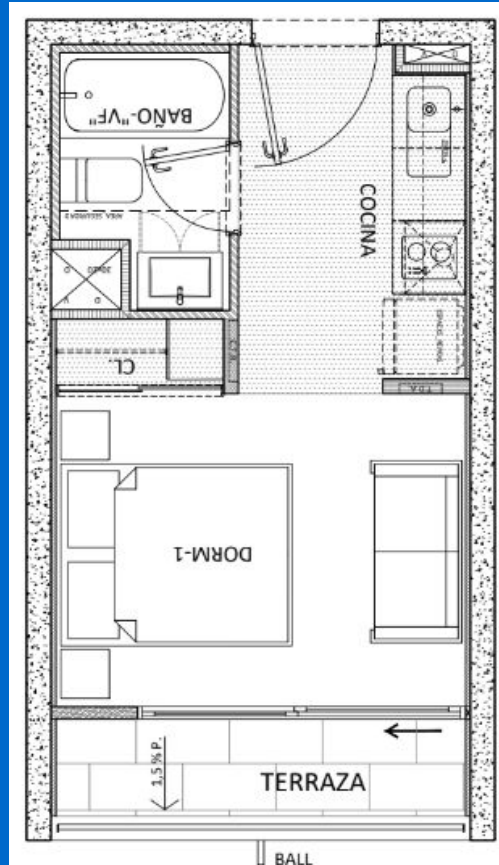
Equipamiento

- ✓ Hall Acceso
- ✓ Sala Multiuso
- ✓ Co-Work
- ✓ Quinchos
- ✓ Piscina
- ✓ Lavandería
- ✓ Gimnasio Equipado
- ✓ Pet SPA
- ✓ Bicicleteros



Las Imágenes aquí representadas son de carácter referencial, por lo que podrían no representar el resultado final del proyecto. (Art. 18 Ley N° 19.472). Los detalles de las propiedades, incluyendo, pero no limitado a, precios, dimensiones, características y condiciones, pueden variar según la decisión de los propietarios. Se recomienda encarecidamente a los interesados que verifiquen toda la información relevante directamente con la empresa de publicidad de propiedades o con los propietarios antes de tomar cualquier decisión o acción

Plantas Generales



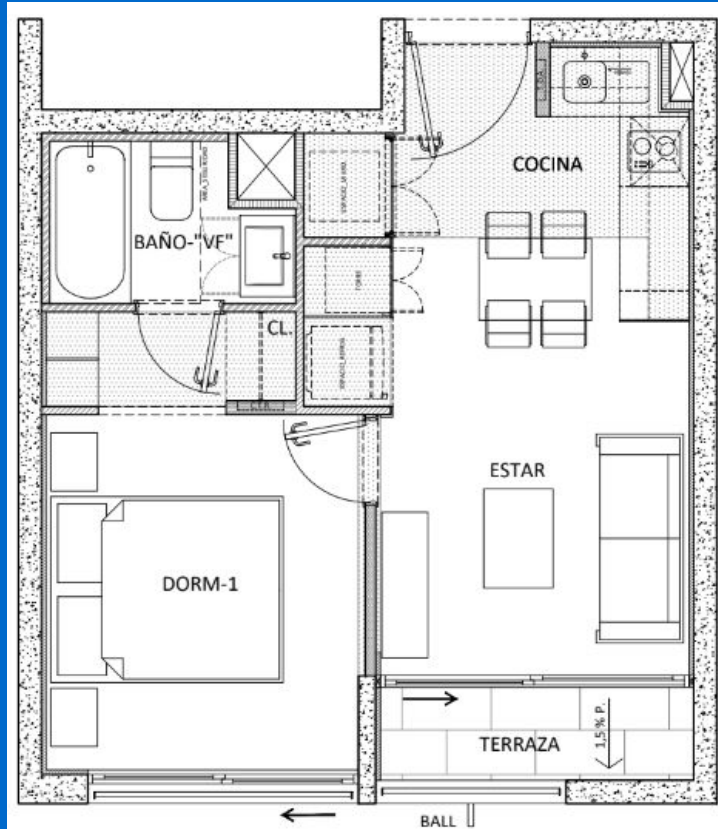
Estudio

Sup. Interior
20.25m²

Sup. Terraza
3.75m²

Sup. Total
24m²

Plantas Generales



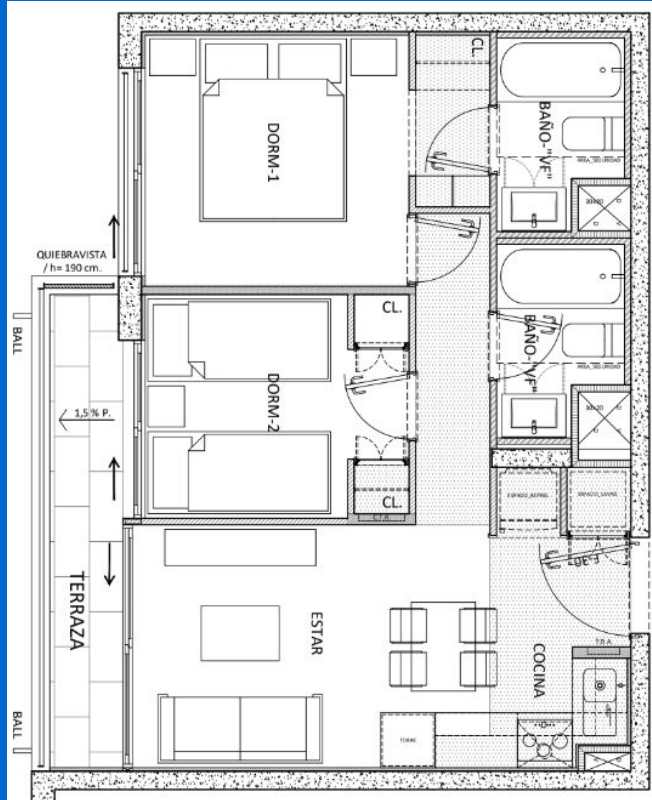
1D + 1B

Sup. Interior
33.03m²

Sup. Terraza
2.72m²

Sup. Total
35.75m²

Plantas Generales



2D + 2B

Sup. Interior
46.25 m²

Sup. Terraza
5.48 m²

Sup. Total
51.73 m²

Edificio Matta
Cowork



Edificio Matta

Salon Gourmet



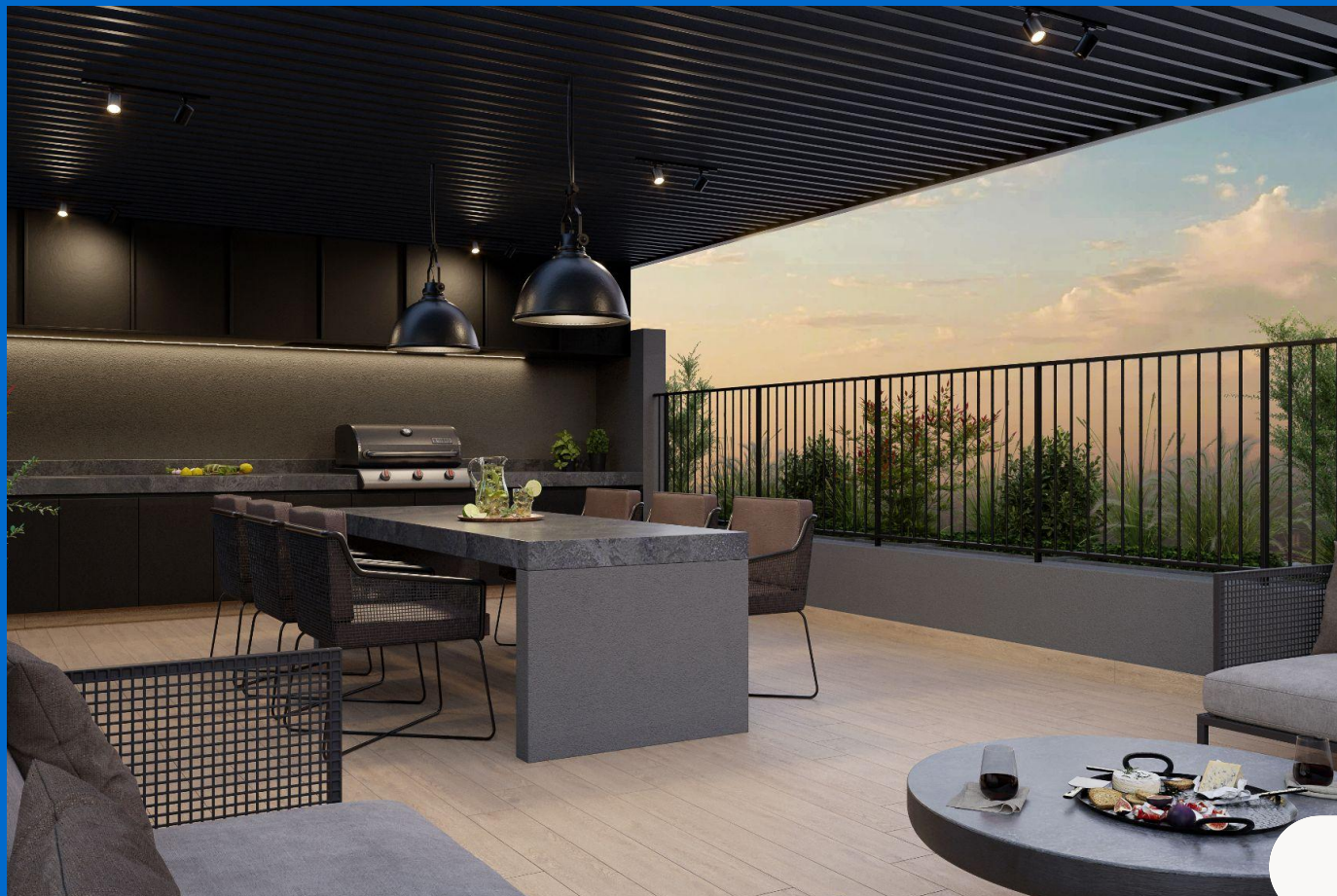
Las imágenes aquí representadas son de carácter referencial, por lo que podrían no representar el resultado final del proyecto. (Art. 18 Ley N° 19.472)

Edificio Matta
Gym



Edificio Matta

Quincho



Las imágenes aquí representadas son de carácter referencial, por lo que podrían no representar el resultado final del proyecto. (Art. 18 Ley N° 19.472)

Edificio Matta

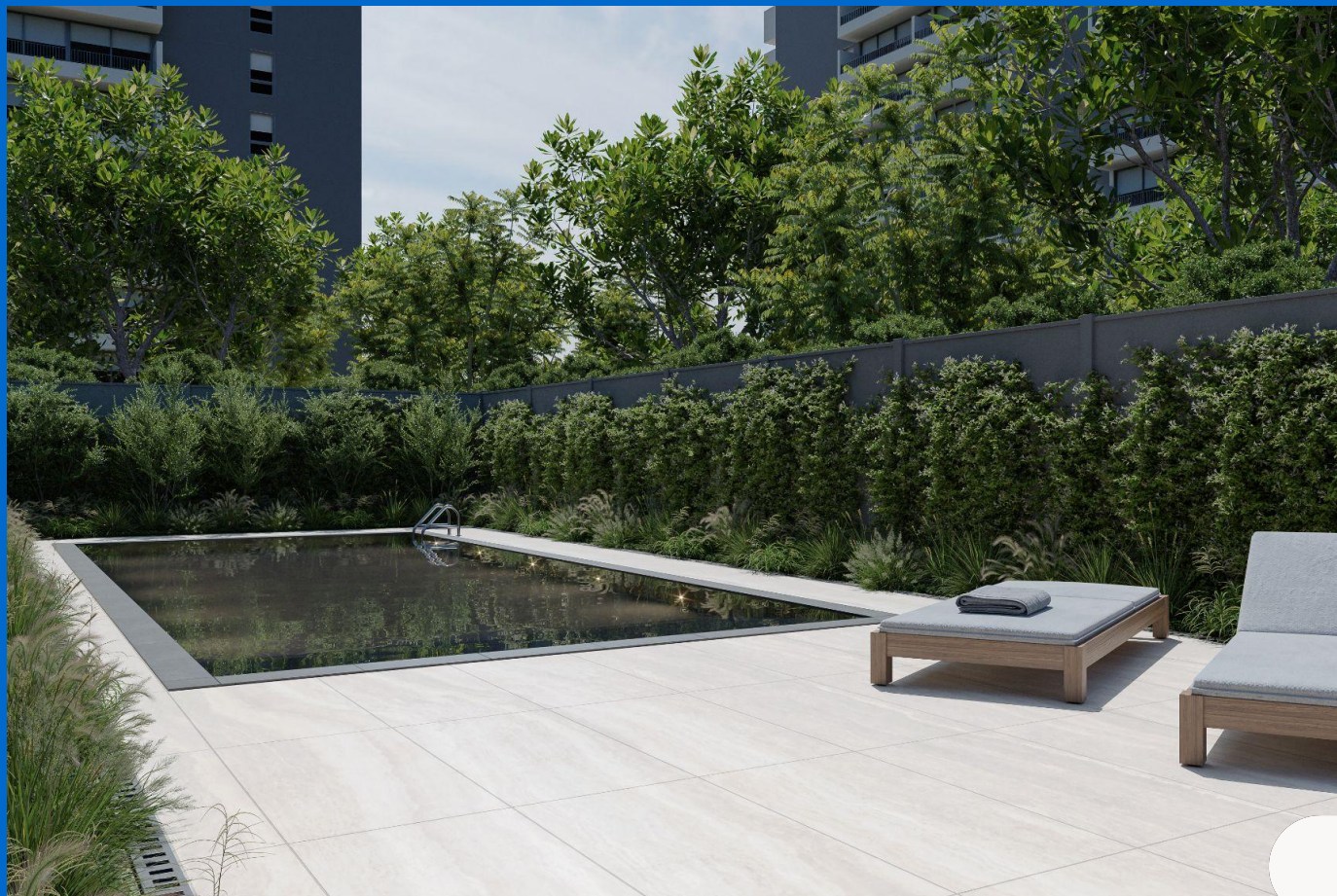
Lavandería



Las imágenes aquí representadas son de carácter referencial, por lo que podrían no representar el resultado final del proyecto. (Art. 18 Ley N° 19.472)



Edificio Matta
Piscina



Edificio Matta

Fachada



Las imágenes aquí representadas son de carácter referencial, por lo que podrían no representar el resultado final del proyecto. (Art. 18 Ley N° 19.472)

Edificio Matta

Fachada



Las imágenes aquí representadas son de carácter referencial, por lo que podrían no representar el resultado final del proyecto. (Art. 18 Ley N° 19.472)

Proceso de Compra





Santiago de Chile

Av. Apoquindo 5583

Piso 4, Oficina 41

Las Condes, Santiago, Chile

-

Mesa Central:

600 656 0040



[FACEBOOK](#)



[INSTAGRAM](#)



[TWITTER](#)



[LINKEDIN](#)



[YOUTUBE](#)

**La presentación ha sido creado por Capitalizarme, quien es un Marketplace que opera con el objetivo de promocionar propiedades inmobiliarias en nombre de sus clientes Inmobiliarios. Toda la información proporcionada en este material se considera precisa de acuerdo a lo informado por la Inmobiliaria en el momento de su publicación, pero está sujeta a cambios sin previo aviso, según la disponibilidad y las decisiones de esta misma. Capitalizarme actúa como intermediario entre los propietarios del proyecto y los posibles compradores. No somos propietarios de las propiedades anunciadas y no garantizamos la disponibilidad, exactitud ni condiciones de venta o arrendamiento de las mismas. Los detalles de las propiedades, incluyendo, pero no limitado a, precios, dimensiones, características y condiciones, pueden variar según la decisión de los propietarios. Se recomienda encarecidamente a los interesados que verifiquen toda la información relevante antes de tomar cualquier decisión o acción.