

Edificio

Puerta La Florida



Edificio Puerta La Florida

Proyecto:
Edificio Puerta La Florida

Comuna:
La Florida

Inmobiliaria:
SSilva

Constructora:
ACRIS

Pisos:
11

Estado del Proyecto:
Verde

Departamentos:
200 Unidades

Entrega Estimada:
1º Semestre 2026

Estacionamientos:
81 Unidades

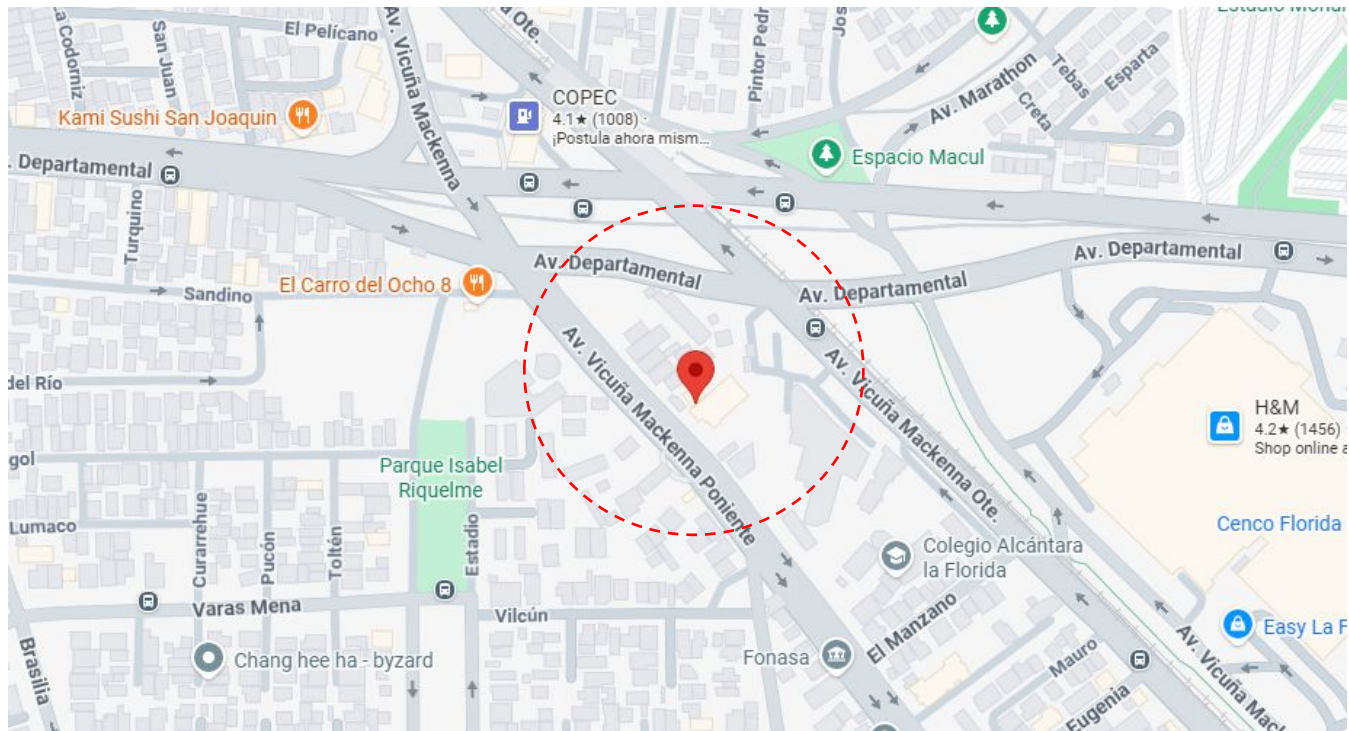
Bodegas:
38 Unidades






Edificio Puerta La Florida Vicuña Mackenna 5860, La Florida

- ✓ A 220 mts. de estación Rojas Magallanes
- ✓ Cercanos a Colegios y universidades.
- ✓ Cercano a Comercios y Supermercados.
- ✓ Excelente conectividad por Av. Vicuña Mackenna y Av. La Florida.



[Ver en Google Maps](#)

Edificio Puerta La Florida Vicuña Mackenna 5860, La Florida

-  Proyecto
-  Grandes Avenidas
-  Estaciones de Metro
-  Futura línea 8
-  Colegios y Universidades
-  Supermercados
-  Malls
-  Centros Deportivos
-  Hospitales y Clínicas
-  Parques
-  Estadios
-  Terminal de buses

[Ver en Google Maps](#)

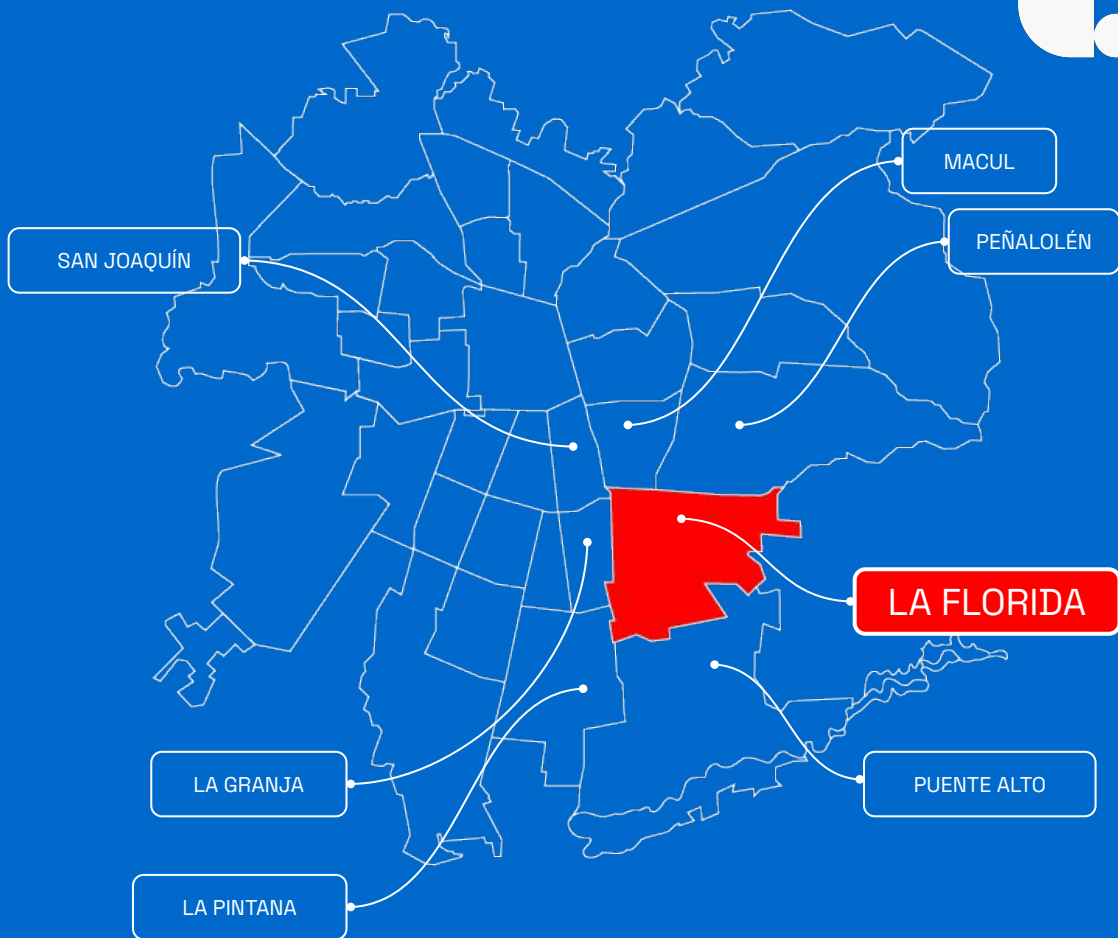




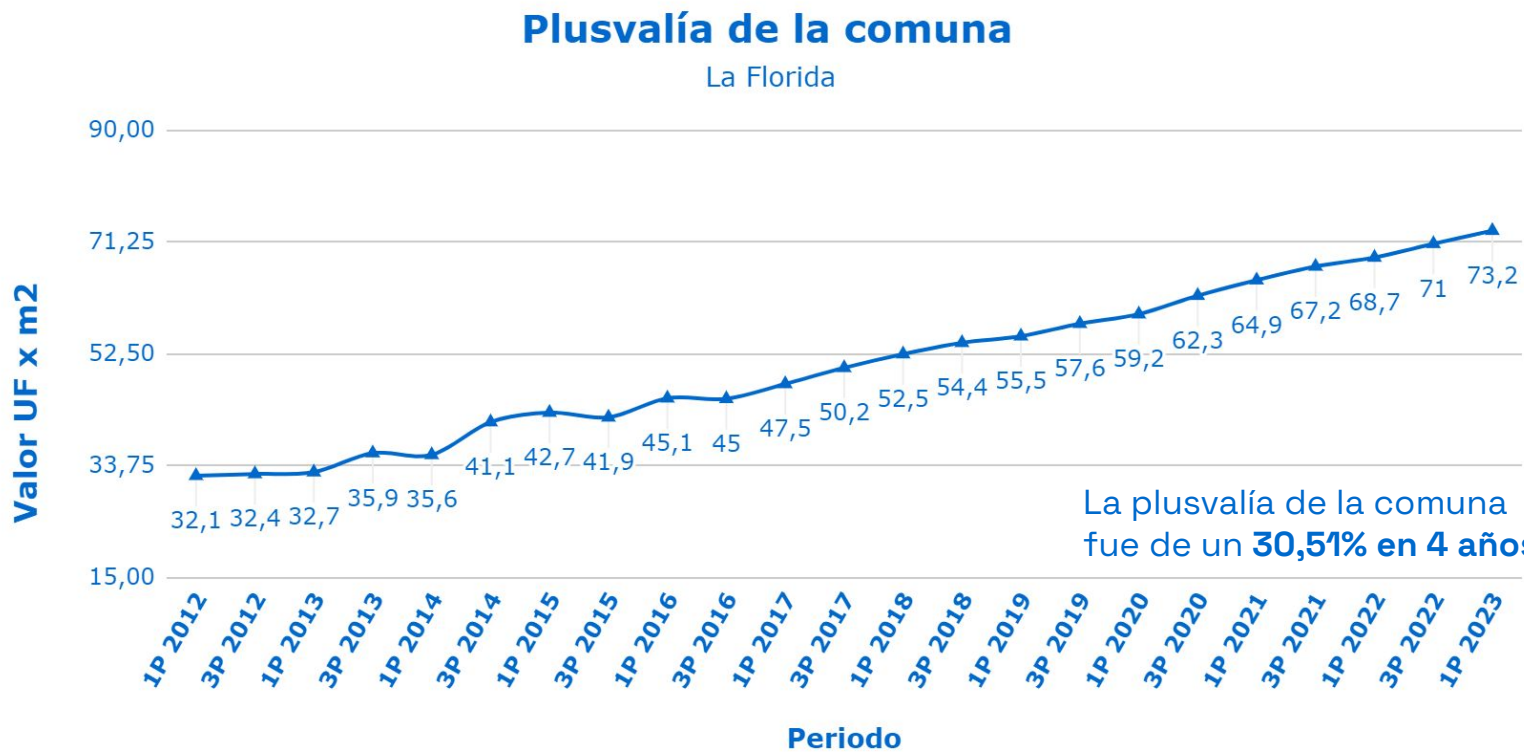
¿Cómo es vivir en La Florida?

La Florida se ha convertido en un gran microcentro de Santiago, cuenta con todo lo que una ciudad tiene, colegios, supermercados, bancos, centros comerciales, universidades, excelentes accesos a través de grandes avenidas y el metro que la atraviesa completamente desde hace varios años.

Según el Índice de Calidad de Vida Urbana Comunas y Ciudades de Chile (ICVU), La Florida se encuentra en la posición 22 de las zonas con mejores condiciones de Chile, ubicándola en el rango promedio 1.



Plusvalía La Florida



Terminaciones

- ✓ Ventanas de PVC color blanco con cristales en Termopanel.
- ✓ Barandas de terrazas en fierro pintado.
- ✓ Gres porcelánico en piso de terrazas
- ✓ Piso de SPC en pisos de todos los departamentos tipo Studio..
- ✓ Cerámico en muros de baño y respaldo cocina.
- ✓ Papel mural en muros de estar, cocina y dormitorio.
- ✓ Mueble de Vanitorio en baños..
- ✓ Grifería importada en baño y cocina.
- ✓ Cocina con equipamiento eléctrico: Horno, encimera y campana.
- ✓ Cubierta de cocinas en Granito.



Equipamiento



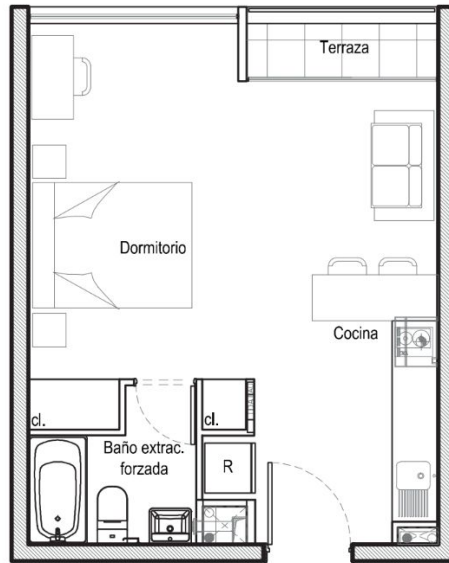
- ✓ Hall de acceso
- ✓ Sala multiuso con kitchenette
- ✓ Lavandería
- ✓ Zona de quinchos
- ✓ Biciletero



Plantas Generales

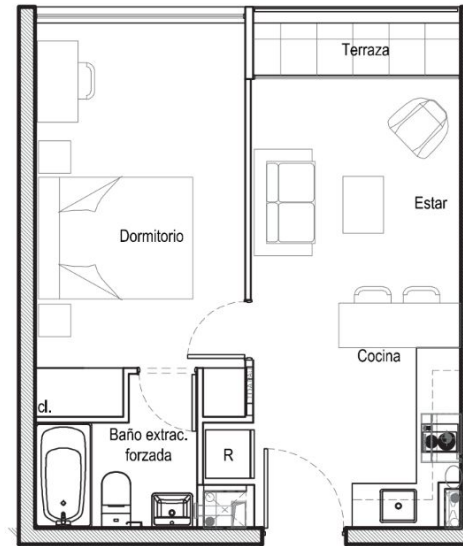


Estudio



Sup. Interior	Sup. Terraza	Sup. Total
30,87m²	1,92m²	32,79m²

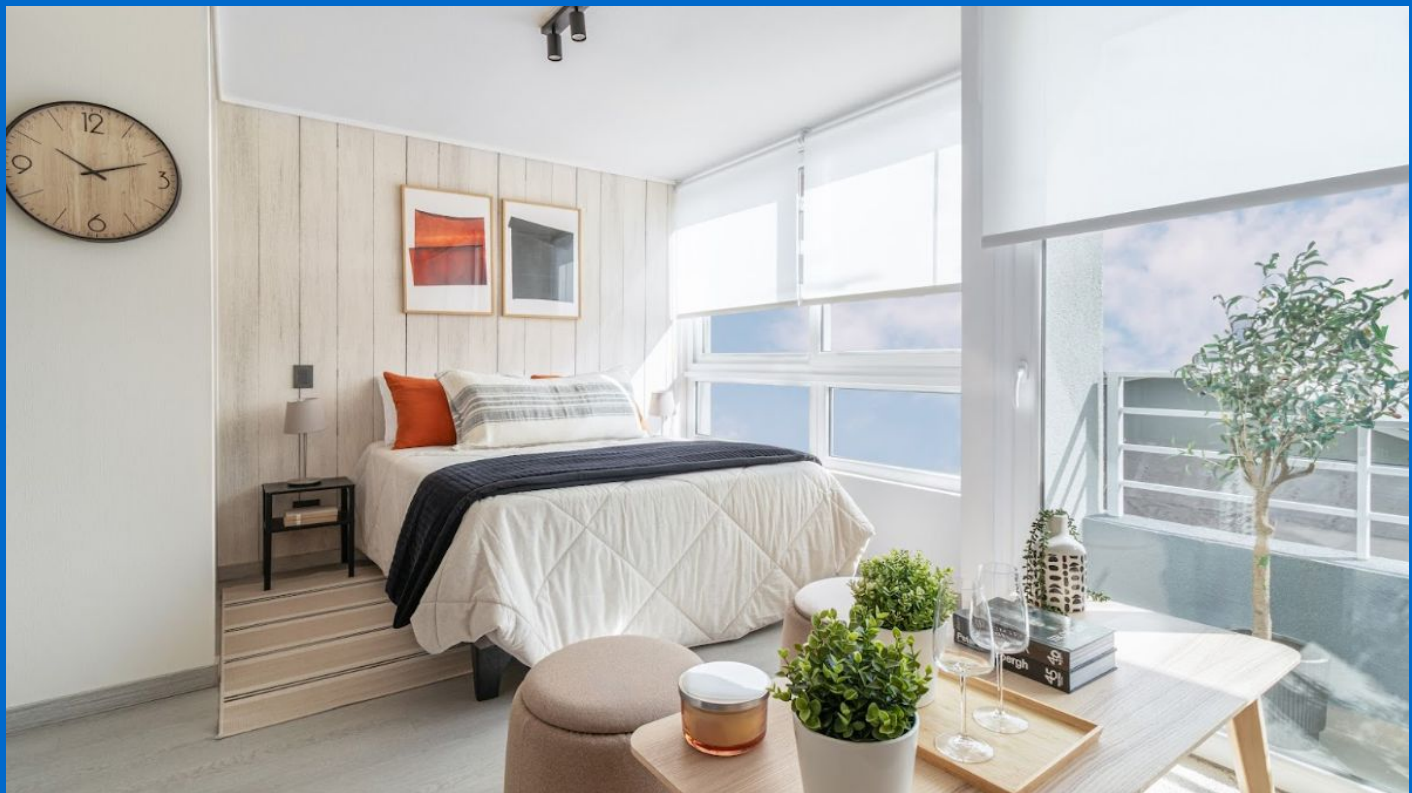
1D-1B



Sup. Interior	Sup. Terraza	Sup. Total
33,06m²	2,15m²	32,21m²

Edificio Puerta La Florida

Dormitorio



Las imágenes aquí representadas son de carácter referencial, por lo que podrían no representar el resultado final del proyecto. (Art. 18 Ley N° 19.472)



Edificio Puerta La Florida

Cocina



Las imágenes aquí representadas son de carácter referencial, por lo que podrían no representar el resultado final del proyecto. (Art. 18 Ley N° 19.472)



Edificio Puerta La Florida

Living



Las imágenes aquí representadas son de carácter referencial, por lo que podrían no representar el resultado final del proyecto. (Art. 18 Ley N° 19.472)



Edificio Puerta La Florida

Quincho



Las imágenes aquí representadas son de carácter referencial, por lo que podrían no representar el resultado final del proyecto. (Art. 18 Ley N° 19.472)



Edificio Puerta La Florida

Lavandería



Las imágenes aquí representadas son de carácter referencial, por lo que podrían no representar el resultado final del proyecto. (Art. 18 Ley Nº 19.472)



Edificio Puerta La Florida

Fachada



Las imágenes aquí representadas son de carácter referencial, por lo que podrían no representar el resultado final del proyecto. (Art. 18 Ley N° 19.472)



Proceso de Compra





Santiago de Chile

Av. Apoquindo 5583

Piso 4, Oficina 41

Las Condes, Santiago, Chile

-

Mesa Central:

600 656 0040



[FACEBOOK](#)



[INSTAGRAM](#)



[TWITTER](#)



[LINKEDIN](#)



[YOUTUBE](#)

**La presentación ha sido creado por Capitalizarme, quien es un Marketplace que opera con el objetivo de promocionar propiedades inmobiliarias en nombre de sus clientes Inmobiliarios. Toda la información proporcionada en este material se considera precisa de acuerdo a lo informado por la Inmobiliaria en el momento de su publicación, pero está sujeta a cambios sin previo aviso, según la disponibilidad y las decisiones de esta misma. Capitalizarme actúa como intermediario entre los propietarios del proyecto y los posibles compradores. No somos propietarios de las propiedades anunciadas y no garantizamos la disponibilidad, exactitud ni condiciones de venta o arrendamiento de las mismas. Los detalles de las propiedades, incluyendo, pero no limitado a, precios, dimensiones, características y condiciones, pueden variar según la decisión de los propietarios. Se recomienda encarecidamente a los interesados que verifiquen toda la información relevante antes de tomar cualquier decisión o acción.