

# Mirador de Pelluco



# Proyecto Mirador de Pelluco

Proyecto:  
**Mirador de Pelluco**

Comuna:  
**Puerto Montt**

Inmobiliaria:  
**Proyección**

Constructora:  
**Por confirmar**

Pisos:  
**10**

Departamentos:  
**141 Unidades**

Estacionamientos:  
**141 Unidades**

Bodegas:  
**79 Unidades**

Estado del Proyecto:  
**En verde**

Entrega Estimada:  
**1° Semestre 2028**



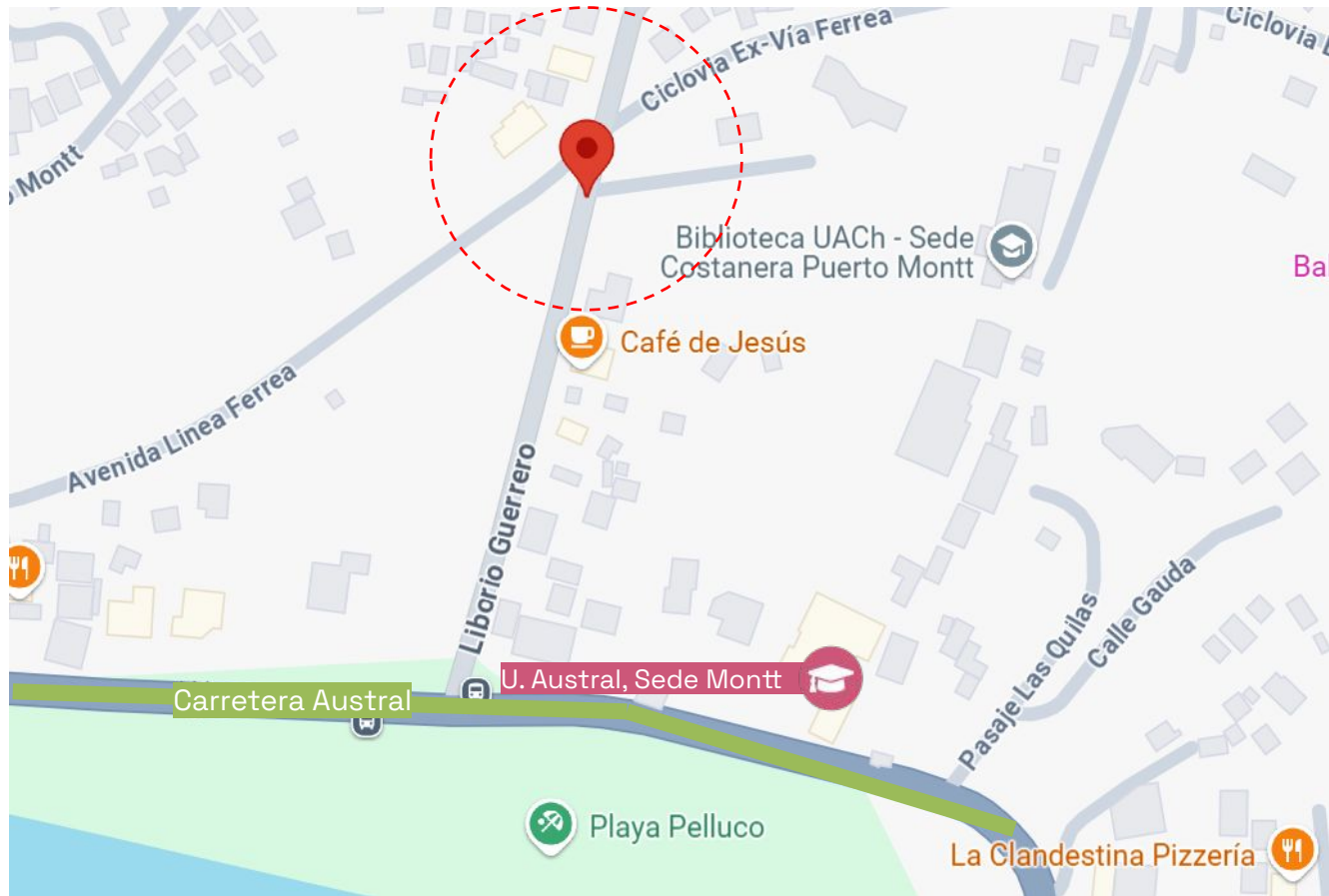


## Mirador de Pelluco

Av. Liborio Guerrero 1772  
Puerto Montt

- ✓ Excelente conectividad hacia Av. Costanera, el centro de la ciudad, los principales comercios
- ✓ Cercano a la playa
- ✓ Cercano a Mall Paseo Costanera
- ✓ Cercano a centros de estudios

[Ver en Google Maps](#)



# Edificio Mirador de Pelluco

Av. Liborio Guerrero 1772



Proyecto



Grandes Avenidas



Terminal de Buses



Estadios



Colegios y Universidades



Supermercados



Malls



Centros Deportivos

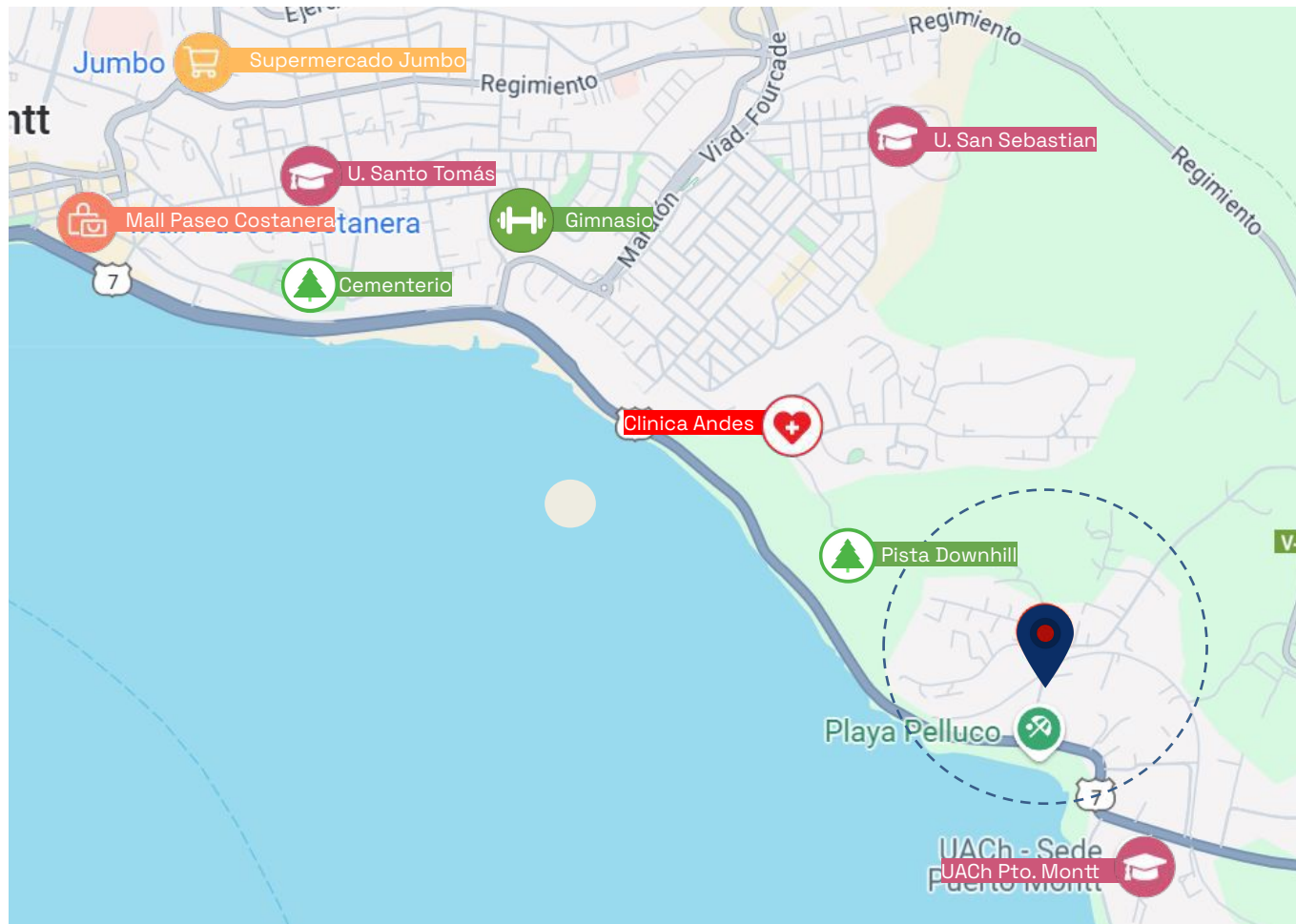


Hospitales y Clínicas



Parques y áreas verdes

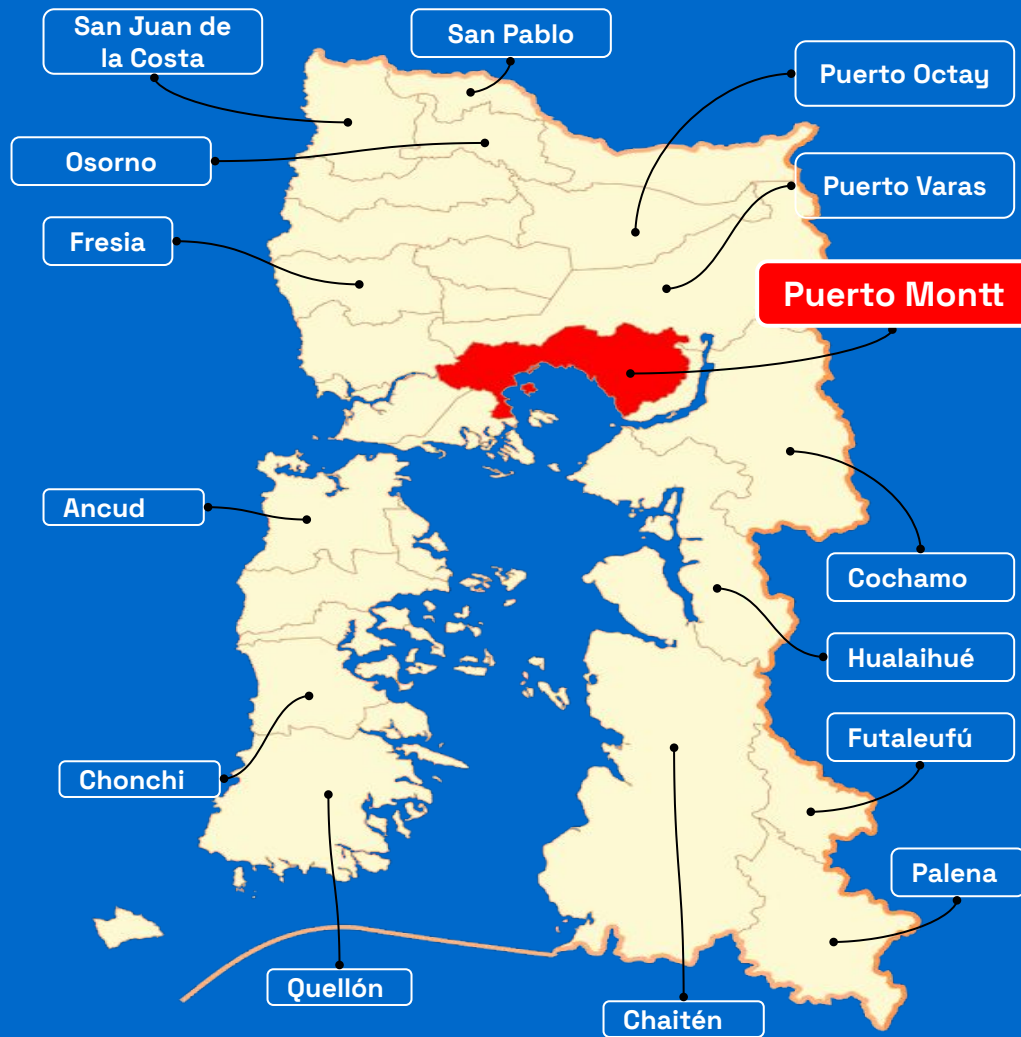
[Ver en Google Maps](#)



# ¿Cómo es vivir en Puerto Montt?

Además de posicionarse como una ciudad de servicios, Puerto Montt tiene acceso a la educación, los servicios sociales, de salud y de intermediación financiera.

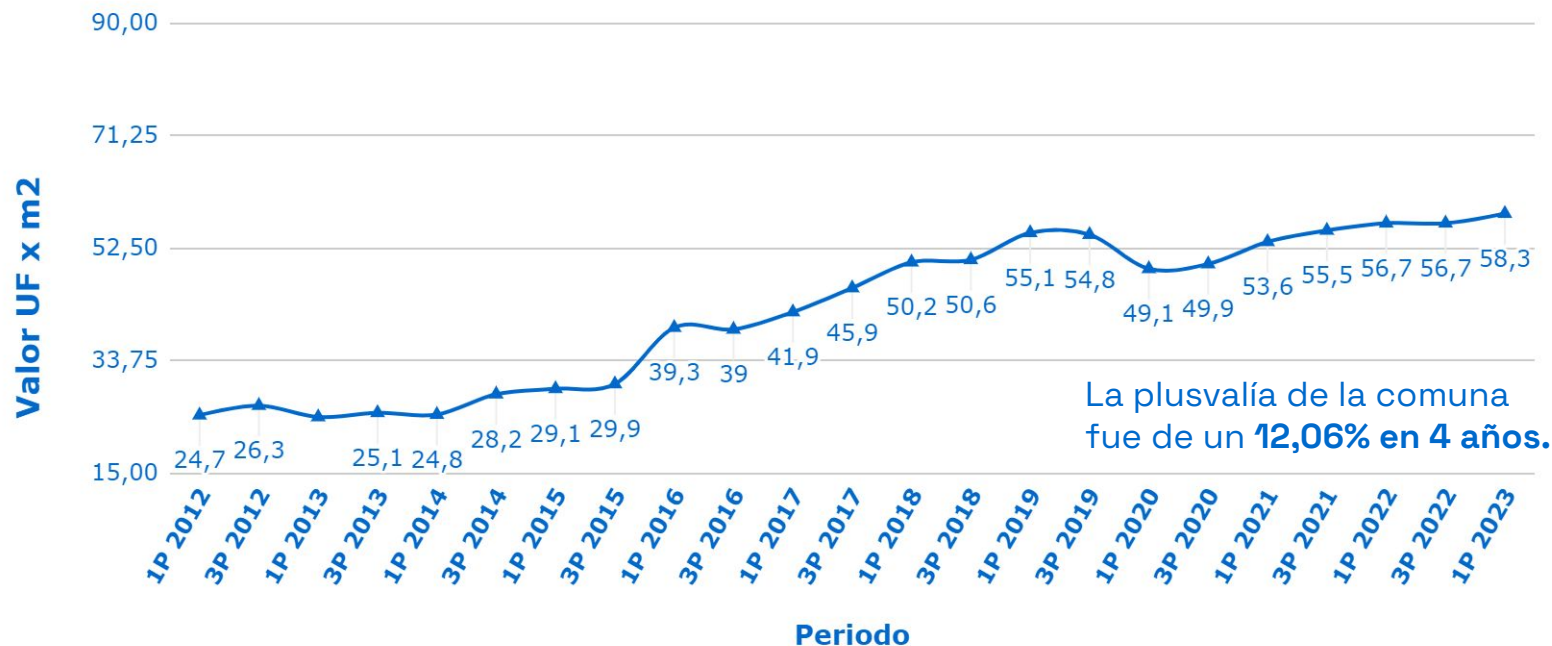
También cuenta con el desarrollo de la silvicultura, la ganadería y la acuicultura, como parte de sus principales actividades.



# Plusvalía Puerto Montt

## Plusvalía de la comuna

Puerto Montt



Edificio Mirador de Pelluco

# Terminaciones

- ✓ Departamentos equipados con horno, encimera y campana con características funcionales y estéticas.
- ✓ Cubierta de cocina de cuarzo.
- ✓ Todas las ventanas son de termo paneles que ayudan a mantener el departamento templado y disminuye el ruido exterior.
- ✓ Sistema de aislación EIFS. Reduce los costos de calefacción y refrigeración, también contribuye a un ambiente interior más confortable y sostenible.



Edificio Mirador de Pelluco

# Equipamiento

---

- ✓ Espacio de ejercicios
- ✓ Quincho panorámico
- ✓ Salón multiuso
- ✓ Cowork
- ✓ Lavandería

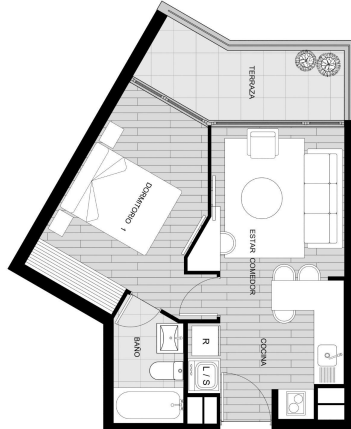


Las imágenes aquí representadas son de carácter referencial, por lo que podrían no representar el resultado final del proyecto. (Art. 18 Ley N° 19.472). Los detalles de las propiedades, incluyendo, pero no limitado a, precios, dimensiones, características y condiciones, pueden variar según la decisión de los propietarios. Se recomienda encarecidamente a los interesados que verifiquen toda la información relevante directamente con la empresa de publicidad de propiedades o con los propietarios antes de tomar cualquier decisión o acción.

# Plantas Generales



## 1D-1B



Sup. Interior	Sup. Terraza	Sup. Total
<b>34.03m<sup>2</sup></b>	<b>7.01m<sup>2</sup></b>	<b>41.04m<sup>2</sup></b>

## 2D-1B



Sup. Interior	Sup. Terraza	Sup. Total
<b>49.60m<sup>2</sup></b>	<b>8.43m<sup>2</sup></b>	<b>58.03m<sup>2</sup></b>

# Plantas Generales

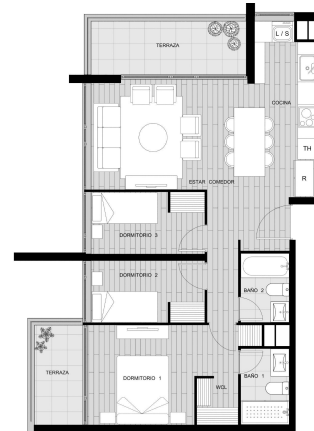


## 2D-2B



	Sup.	
Sup. Interior	Terraza	Sup. Total
<b>53.90m<sup>2</sup></b>	<b>9.87m<sup>2</sup></b>	<b>63.77m<sup>2</sup></b>

## 3D-2B



	Sup.	
Sup. Interior	Terraza	Sup. Total
<b>69.03m<sup>2</sup></b>	<b>13.39m<sup>2</sup></b>	<b>82.42m<sup>2</sup></b>

Edificio Mirador de Pelluco

# Estar



Las imágenes aquí representadas son de carácter referencial, por lo que podrían no representar el resultado final del proyecto. (Art. 18 Ley Nº 19.472)



Edificio Mirador de Pelluco

# Comedor



Las imágenes aquí representadas son de carácter referencial, por lo que podrían no representar el resultado final del proyecto. (Art. 18 Ley Nº 19.472)



Edificio Mirador de Pelluco

# Quincho



Las imágenes aquí representadas son de carácter referencial, por lo que podrían no representar el resultado final del proyecto. (Art. 18 Ley N° 19.472)



Edificio Mirador de Pelluco

# Salón Multiuso



Las imágenes aquí representadas son de carácter referencial, por lo que podrían no representar el resultado final del proyecto. (Art. 18 Ley Nº 19.472)



Edificio Mirador de Pelluco

# Vista



Las imágenes aquí representadas son de carácter referencial, por lo que podrían no representar el resultado final del proyecto. (Art. 18 Ley Nº 19.472)



Edificio Mirador de Pelluco

# Jardines



Las imágenes aquí representadas son de carácter referencial, por lo que podrían no representar el resultado final del proyecto. (Art. 18 Ley Nº 19.472)



Edificio Mirador de Pelluco

# Fachada



# Proceso de Compra





## Santiago de Chile

Av. Apoquindo 5583

Piso 4, Oficina 41

Las Condes, Santiago, Chile

-

### **Mesa Central:**

600 656 0040



[FACEBOOK](#)



[INSTAGRAM](#)



[TWITTER](#)



[LINKEDIN](#)



[YOUTUBE](#)

\*\*La presentación ha sido creado por Capitalizarme, quien es un Marketplace que opera con el objetivo de promocionar propiedades inmobiliarias en nombre de sus clientes Inmobiliarios. Toda la información proporcionada en este material se considera precisa de acuerdo a lo informado por la Inmobiliaria en el momento de su publicación, pero está sujeta a cambios sin previo aviso, según la disponibilidad y las decisiones de esta misma. Capitalizarme actúa como intermediario entre los propietarios del proyecto y los posibles compradores. No somos propietarios de las propiedades anunciadas y no garantizamos la disponibilidad, exactitud ni condiciones de venta o arrendamiento de las mismas. Los detalles de las propiedades, incluyendo, pero no limitado a, precios, dimensiones, características y condiciones, pueden variar según la decisión de los propietarios. Se recomienda encarecidamente a los interesados que verifiquen toda la información relevante antes de tomar cualquier decisión o acción.