

Edificio
ViMA



Edificio ViMA

Proyecto:
Edificio ViMA

Comuna:
La Florida

Inmobiliaria:
Ingevec

Constructora:
Ingevec

Pisos:
25

Estado del Proyecto:
En blanco

Departamentos:
Torre A: 312
Torre B: 312
Total: 624

Entrega estimada:
Segundo Semestre 2029

Estacionamientos:
200

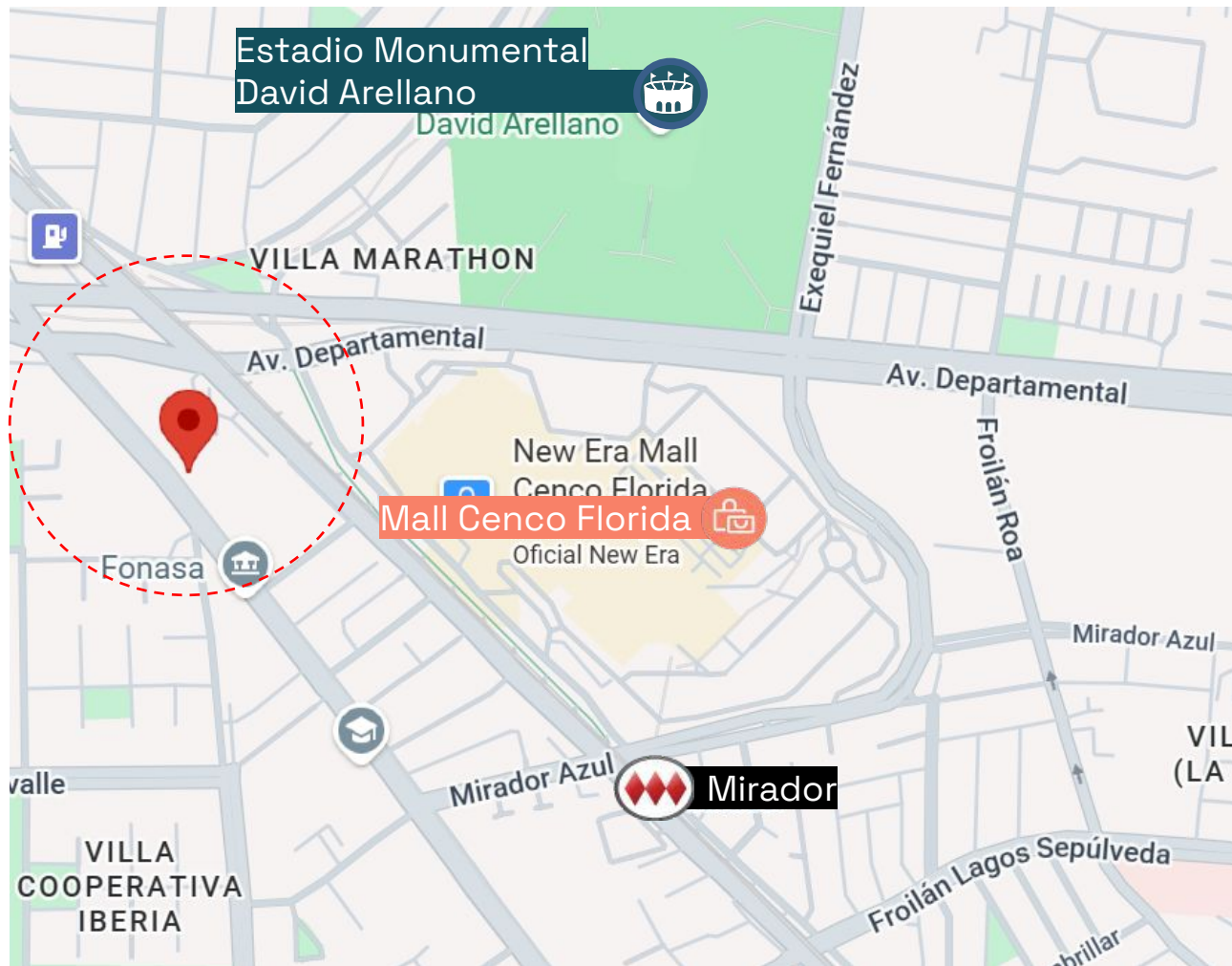






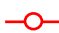







Edificio
ViMA
Vicuña Mackenna 5908, La Florida

- ✓ A 900 metros del Mall Cenco La Florida
- ✓ A 750 mts de Metro Mirador
- ✓ A 700 mts de Metro Pedrero
- ✓ A 950 metros del Estadio Monumental
- ✓ Cercano a Centros Comerciales
- ✓ Cercano a Hospitales y clínicas

[Ver en Google Maps](#)



ViMA

-  Proyecto
-  Grandes Avenidas
-  Estaciones de Metro
-  Futura línea 8
-  Colegios y Universidades
-  Supermercados
-  Malls
-  Centros Deportivos
-  Hospitales y Clínicas
-  Parques
-  Estadios
-  Terminal de buses

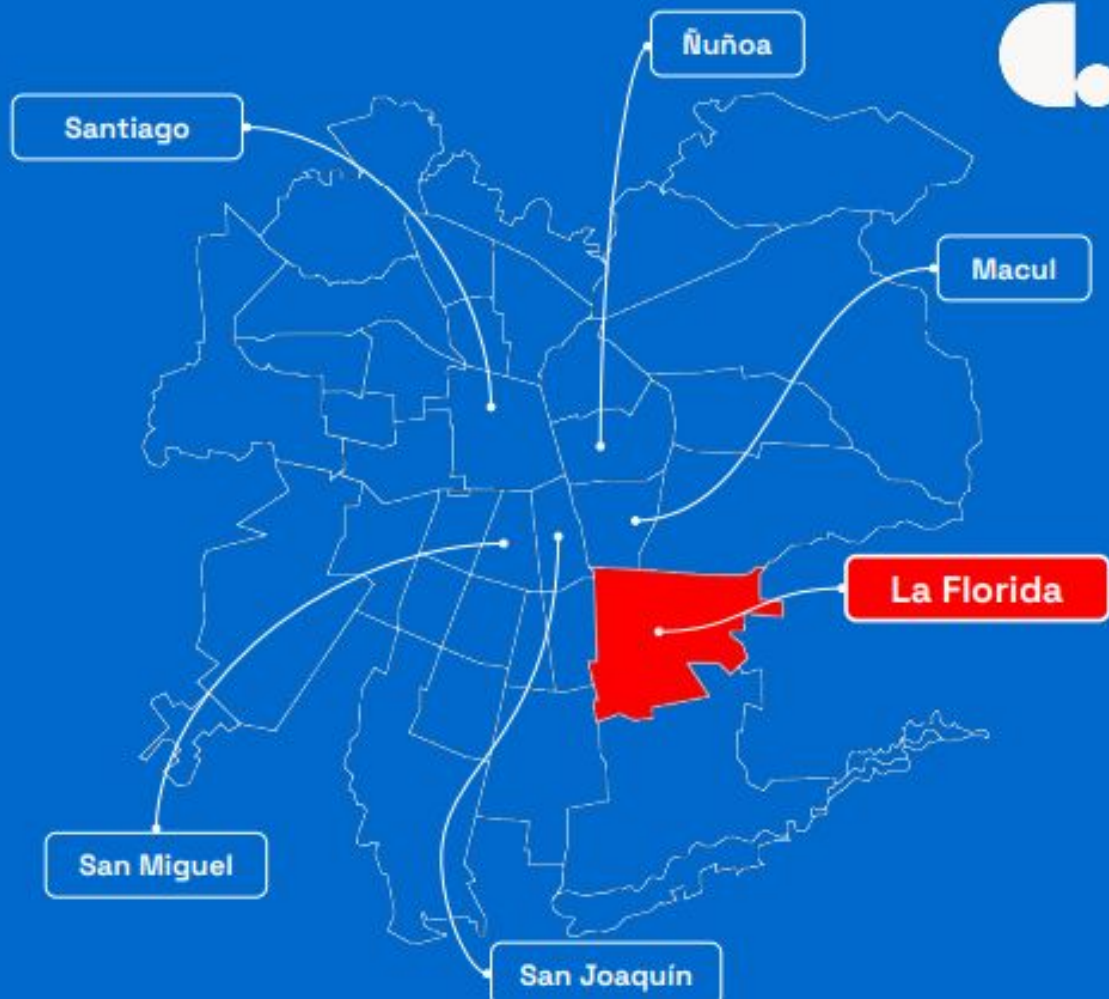
[Ver en Google Maps](#)



¿Cómo es vivir en La Florida?

Destacando por sus buenas conexiones viales tanto para particulares como servicios de transporte y la amplia variedad de supermercados, malls, clínicas y reconocidos centros de educación, es una comuna consolidada que exhibe un aumento sostenido en su relación de UF x m²

La Florida ofrece un balance atractivo entre precio, rentabilidad y calidad de vida, situándose en el tercer lugar en cuanto al volumen de oferta de proyectos en verde disponibles en el Gran Santiago.



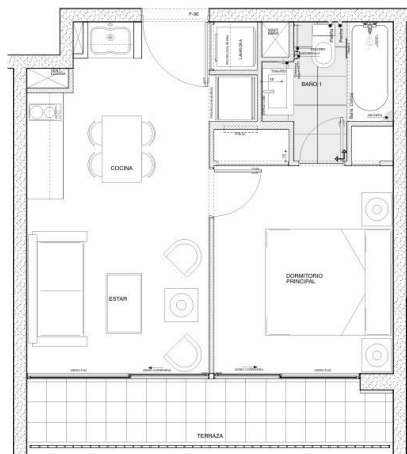
Plusvalía La Florida



Plantas Generales

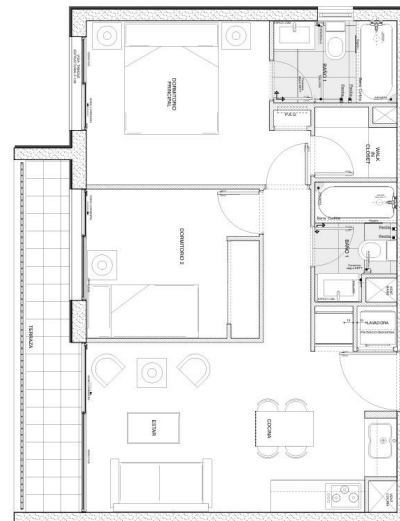


1D-1B



Sup. Interior	Sup. Terraza	Sup. Total
29,76 m²	6,40 m²	36,16 m²

2D+2B

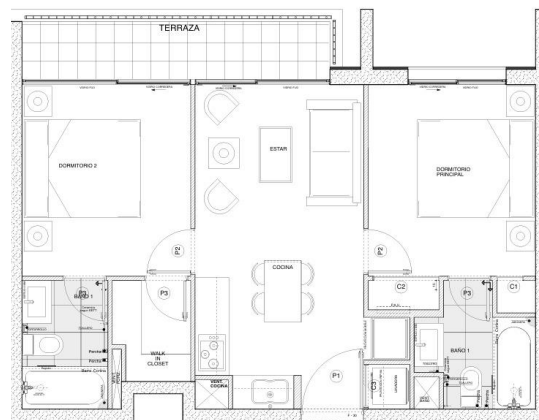


Sup. Interior	Sup. Terraza	Sup. Total
46,50 m²	6,45 m²	52,95 m²

Plantas Generales



2D-2B



Sup. Interior	Sup. Terraza	Sup. Total
48,54 m²	6,10 m²	54,64 m²

Edificio ViMA

Fachada



Las imágenes aquí representadas son de carácter referencial, por lo que podrían no representar el resultado final del proyecto. (Art. 18 Ley N° 19.472)



Edificio ViMA

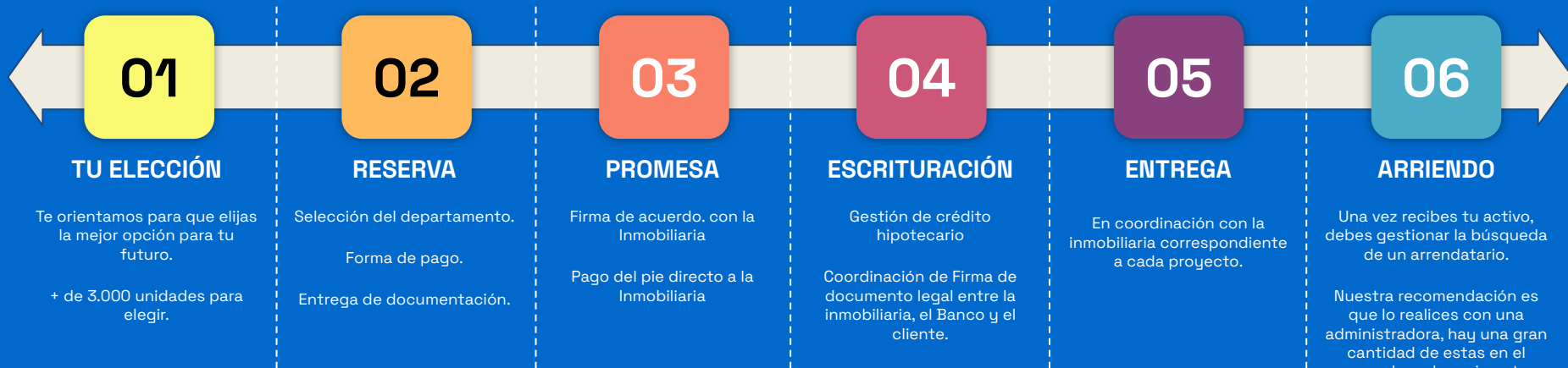
Fachada Nocturna



Las imágenes aquí representadas son de carácter referencial, por lo que podrían no representar el resultado final del proyecto. (Art. 18 Ley N° 19.472)



Proceso de Compra





Santiago de Chile

Av. Apoquindo 5583

Piso 4, Oficina 41

Las Condes, Santiago, Chile

-

Mesa Central:

600 656 0040



[FACEBOOK](#)



[INSTAGRAM](#)



[TWITTER](#)



[LINKEDIN](#)



[YOUTUBE](#)

**La presentación ha sido creado por Capitalizarme, quien es un Marketplace que opera con el objetivo de promocionar propiedades inmobiliarias en nombre de sus clientes Inmobiliarios. Toda la información proporcionada en este material se considera precisa de acuerdo a lo informado por la Inmobiliaria en el momento de su publicación, pero está sujeta a cambios sin previo aviso, según la disponibilidad y las decisiones de esta misma. Capitalizarme actúa como intermediario entre los propietarios del proyecto y los posibles compradores. No somos propietarios de las propiedades anunciadas y no garantizamos la disponibilidad, exactitud ni condiciones de venta o arrendamiento de las mismas. Los detalles de las propiedades, incluyendo, pero no limitado a, precios, dimensiones, características y condiciones, pueden variar según la decisión de los propietarios. Se recomienda encarecidamente a los interesados que verifiquen toda la información relevante antes de tomar cualquier decisión o acción.